



2026

PODZIM  
KATALOG OSIV A MEZIPLODIN

AGROKOP<sup>®</sup> HB



# Pozvánka



AGROKOP HB si Vás dovoluje pozvat na tradiční

## POLNÍ DEN

čtvrtek 18. 6. 2026

nově ve Vatíně,  
okr. Žďár nad Sázavou.

Čeká vás komentovaná prohlídka  
porostů obilnin firem RAGT  
a SAATEN-UNION.

Občerstvení zajištěno.  
Těšíme se na setkání!



## OBSAH

● PŠENICE SETÁ OZIMÁ	PONTICUS	6
	PONTIFORM	6
	LUXUS	6
	CAYENNE	7
	BODYČEK	8
	ILLUSION	8
	RGT DEPOT	8
	RGT BORSALINO	9
	RGT VENEZIO	9
	RGT REFORM	10
	PALLAS	10
	VIRIATO	10
	RGT KREUZER	11
	RGT RITTER	12
	NETTA	12
	SU TARROCA	12
	KEANU	14
	RGT SACRAMENTO	15
	JOHNSON	15
	AVENUE	15
	REVOLVER	16
	KALBEX	17
	ZOLLERN SPELZ	17
	RGT KAPSUR	18
● JEČMEN OZIMÝ	MELIA	19
	SENSATION	19
	RGT ALESSIA	20
	ORCADE	21
	SANDRA	21
● OVES SETÝ OZIMÝ	RGT SOUTHWARK	22
● TRITIKALE OZIMÉ	CEDRICO	23
	SU ASKADUS	23
	PROMISO	24
	TENDER PZO	25
	TEAM PZO	25
	PRESLEY	26
● ŽITO OZIMÉ	HERAKLES	27
	LESAN	27
	ASTRANOS	28
	NOS BORIN	29
● PELUŠKA OZIMÁ	ARKTA	30
● HRÁCH POLNÍ OZIMÝ	AVIRON	30
	LAPONY	31
	BALLTRAP	31
● MEZIPLODINY		32
	oves hřebíkatý	45
	BRISTOL	45

AGROKOP<sup>®</sup> HB

Více informací na [www.agrokop.com](http://www.agrokop.com)

# Přehled agrotechnických vlastností pšenice seté ozimé

Odrůda	Jakost	Ranost	Výška rostlin	Schopnost odnožovat	Odolnost poléhání	Mrazuvzdornost	Termín setí	Setí po obilnině	Doporučený výsevek *** (MKS/ha)	HTZ (g)	Pádové číslo	Odolnost chorobám				
												Padlí travní	Rez pšeničná	Rez plevová	Braníčnatky	Fuzária
PONTICUS	E	SR-PP	střední	střední	•••••	••••	i pozdní	ano	3,5–4,5	46	vysoké	••••	••••	••••(•)	•••	••••
LUXUS	A/E	R	střední	střední	•••	•••••	i pozdní	ano	3,7–4,3	44,9	střední – vyšší	•••	•••••	••••	••••	•••••
PONTIFORM	E/A	PP-P	nižší	střední	••••	•••••	i velmi pozdní	ano	3,0–3,5	46–47	vysoké	•••(•)	•••	•••••	••(•)	••(•)
BODYČEK	A	VR	střední	vysoká	••	•••••	agr. termín	ano	3,5–5,0	41	vysoké	•••	•••	••••	••	••••
CAYENNE	A	PP-P	střední	nižší	•••(•)	•••••	i pozdní	ano	3,5–4,5	střední	vysoké	••••(•)	••••(•)	•••••	••••	••••
ILLUSION	A	PR	střední	střední	•••••	••••	i pozdní	ano	3,9–4,3	45	střední	••••	••	••••	••••	••••
PALLAS	A	PP	střední	střední	•••	•••	i pozdní	ano	2,8–3,0	44–46	vysoké	•••	•••	•••	•••	•••
RGT BORSALINO	A	VR	nižší	velmi vysoká	•••••	••••	střední i pozdní	ano	3,5–4,8	45	střední	•••	•••••	•••••	••••	••••
RGT DEPOT	A	PP-P	střední	střední – nižší	••••	••••	i pozdní	ano	3,5–4,5	50	vysoké	••••	••••	•••••	•••	•••
RGT REFORM	A	PP-P	nižší	vysoká	•••	••••	i velmi pozdní	ano	3,5–4,8	48	vysoké	••••	••••	••••	••••	••••
RGT RITTER	A	PP	střední – nižší	střední	••••	••••	i pozdní	ano	3,5–4,5	49	střední – vyšší	•••••	••••	•	••••	•••
RGT VENEZIO	A	PR	střední – nižší	střední – vyšší	••••	••••	agr. termín	ano	3,5–4,8	47	střední	•••	•••••	•••••	•••	•••
VIRIATO	A	R	nízká	vysoká	•••••	••••	agr. termín	ano	3,5–5,0	47	střední – vyšší	•••	••••	••••	•••	•••
RGT KREUZER <span style="color:red">Novinka</span>	A/B	PP-P	střední	střední – nižší	•••(•)	••••(•)	i pozdní	ano	3,5–4,5	44–47	vysoké	••••	••••	••••	•••(•)	••••
NETTA	B	VR	nižší	nízká	••••(•)	••••	agr. termín	ano	4,1–4,7	43	nízké	••••(•)	•••	••••	•••	•••(•)
SU TARROCA	B	PP-P	střední	střední	••••	•••	i velmi pozdní	ano	2,8–3,2	47–49	nízké	••••	•••	•••••	•••	•••(•)
KEANU <span style="color:red">Novinka</span>	B/C	SR	nižší	velmi vysoká	•••	•••	i pozdní	ano	3,5–4,5	41–44	vysoké	••••	•••••	••••	••••	••••
RGT SACRAMENTO	B/C	SR	nižší	vysoká	•••••	••(•)	i pozdní	ano	3,5–4,8	43	střední	•••	••••	••••	•••	••••
AVENUE	B/C	VR	nízká	střední – vyšší	••••	••	spíše časný	spíše ano	3,0–4,5	43	nízké	•••(•)	•••	•••	•••	••
JOHNSON	C	PP	nízká	vyšší	••••	•••	střední i pozdní	ano	3,2–3,5	42	střední	•••••	•••	••	••	••••
REVOLVER	C	PP-P	střední – nižší	střední – vyšší	•••	•••••	střední i pozdní	ano	3,5–4,5	43	vysoké	•••••	•••••	•••••	••••	••••
KALBEX	C/K	R	vyšší	střední	•••(•)	•••	střední i pozdní	ano	4,0–4,5	43	střední – vysoké	•••••	••••	••••	•••(•)	•••
RGT KAPSUR <span style="color:red">Novinka</span>	durum	SR-PP	střední	střední – vyšší	•••(•)	••••(•)	střední i jarní	ano	4,0–5,0	44–53	–	••••	••••	••••	••••	•••
ZOLLERNSPELZ	špalda	PP	nižší	střední	•••••	•••	střední i pozdní, BIO i časný	ano konvence, NE BIO	3,0–3,5 BIO 3,5–4,0	80–90**	střední	•••	•••	•••••	•••	•••

\* výkupní parametry \*\* včetně zbytků klasu \*\*\* doporučený výsevek při optimálním termínu setí

• náchylná •• méně odolná ••• středně odolná •••• odolná ••••• velmi odolná – neuváděno (ÚKZÚZ nezjišťoval)

# PONTICUS

*Kvalita s výnosem, výnos s kvalitou!*

E

- vynikající potravinářská kvalita E
- vysoká mrazuvzdornost
- velmi dobrá odolnost poléhání

Středně raná až polopozdní odrůda se střední délkou stébla, s velmi dobrou odolností proti poléhání, registrovaná v Německu, udržovatel RAGT. PONTICUS charakterizuje **spolehlivost výnosu, velmi dobrá mrazuvzdornost, vysoká odolnost proti poléhání, velmi dobrý zdravotní stav a vynikající kvalita E**. Odrůda s vysokým a stabilním číslem poklesu a velmi vysokým obsahem dusíkatých látek je vhodná do všech oblastí pěstování. PONTICUS je moderním typem odrůdy, který mimořádně efektivně

využívá výživu dusíkem. Patří mezi kompenzační odrůdy. Výnos tvoří kombinací hustoty porostu a vysoké HTZ. Dobře zvládá pozdní výsevy a setí po horší předplodině. Úspory nákladů je dosaženo sníženou potřebou morforegulace a vynikajícím zdravotním stavem. Na základě zkušeností z ČR se výborně vyrovnává se suchými podmínkami.

tvorba výnosu	HTZ	výška	odnoživost	stabilita p.č.
kombinací hustoty porostu a HTZ	46 g	90 cm	střední	vysoká

# PONTIFORM

E/A

- vysoký výnos a vysoká potravinářská kvalita
- velmi dobrá mrazuvzdornost
- specialista i na pozdní setí

Polopozdní až pozdní odrůda, registrovaná v ČR, udržovatel Strube. Odrůda vznikla spojením velmi kvalitní pšenice Ponticus s velmi výnosnou pšenicí RGT Reform. Rostliny jsou nižšího vzrůstu s velmi dobrou odolností proti poléhání. Pontiform je **velmi výnosná, mimořádně kvalitní potravinářská pšenice**, která patří ke zdravějším odrůdám. Je to tedy odrůda méně náročná na chemizaci. Velmi kvalitní zrno dosahuje vysoké úrovně HTZ, často přes 46 gramů a střední produktivity klasu. Četnost rostlin s ohnutými

praporcovými listy je nízká až žádná, což značí i **nižší náchylnost ke stresu způsobeným slunečními paprsky. Plastická odrůda, nenáročná na regulátory a fungicidy**, mrazuvzdorná a velmi tolerantní k pozdním termínům setí. Je také velmi plastická co do hustoty porostu. Produktivita klasu se umí přizpůsobit prostřednictvím velkého rozpětí HTZ a dané hustoty porostu.

tvorba výnosu	HTZ	výška	odnoživost	stabilita p.č.
Produktivita klasu + HTZ + hustota porostu	46–47 g	90 cm	střední	vysoká

# LUXUS

A/E

- velmi stabilní jakost A
- výnosný typ
- vysoká odolnost virózám a fuzáriím
- velmi vysoká mrazuvzdornost

Raná odrůda, registrovaná v ČR, udržovatel Selgen. Středně vysoké rostliny se střední odolností proti poléhání a střední HTZ. Vyniká velmi vysokou mrazuvzdorností, dále se vyznačuje vysokou odolností fuzarii, vyšší odolností bráničnatkám, velmi vysokou odolností rzi pšeničné, vyšší odolností rzi plevové a střední odolností padlí. **Odrůda je tolerantní k pozdnímu termínu setí i k setí po obilnině a po kukuřici**. K dosažení vysoké kvality doporučujeme včasnou morforegulaci a aplikaci

fungicidu proti listovým chorobám. Odrůda pozitivně reaguje na vyšší úroveň dusíkatého hnojení, především na kvalitativní přihnojení v době před metáním. Výsevek v optimálním termínu setí je 3,7 – 4,3 MKS/ha, (raný termín setí 3,3 – 3,8, pozdní 4,0 – 4,6, velmi pozdní 4,3 – 4,9 MKS/ha).

tvorba výnosu	HTZ	výška	odnoživost	stabilita p.č.
produktivitou klasu	44,9 g	101 cm	střední	střední až vysoká

*Okorení Vaše pole!*

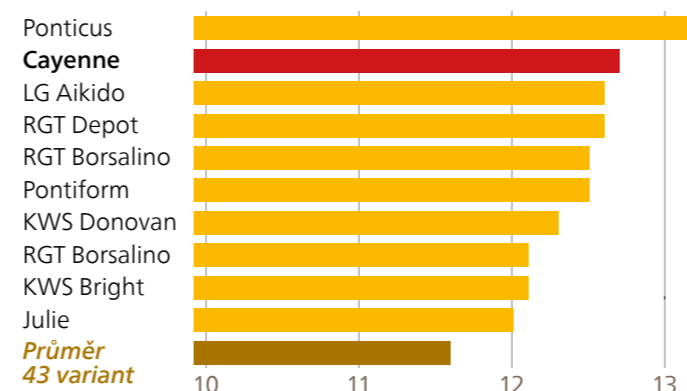
# CAYENNE

- vysoce výnosná pšenice potravinářské A+ kvality
- vysoké a stabilní číslo pádu, velmi vysoký obsah NL
- vynikající zdraví listů a klasů

A

Polopozdní až pozdní odrůda z německého šlechtění, registrovaná v EU, udržovatel RAGT. Pochází ze stejného šlechtění jako Ponticus. Odrůda spojuje **kombinaci vysokého výnosu a výborné potravinářské kvality (A+)**. Předností je vysoké a stabilní číslo pádu, má i **vysoký obsah NL**. Méně odnožuje, výnos tvoří produktivitou klasu (vysoký počet zrn v klase při střední HTZ). Jedna z nejzdravějších nabízených odrůd, odolnost listovým i klasovým chorobám na velmi vysoké úrovni.

tvorba výnosu	HTZ	výška	odnoživost	stabilita p.č.
produktivitou klasu	střední	střední	nižší	vysoká



Obsah NL v % (TOP 10 technologií, celkem 43 variant)  
Mezinárodní soutěž pěstebních technologií obilnin, Kroměříž 2024 - ozimé pšenice

## Zkušenosti pěstitelů

Ing. Antonín Koutný  
Agro – společnost MORAVA,  
Kojetín, okr. PR



„Odrůdu Cayenne jsme letos sklízeli poprvé. V roce 2024 jsme seli až v první dekádě října po silážní kukuřici, při výsevku 2,8 MKS/ha. Aplikujeme vysokou intenzitu pěstování (3x fungicid, 2x regulace, 210 kg N/ha).

Cayenne výborně využil pozdní vláhu na nalití zrna a dosáhl výnosu 11,38 t/ha. Kvalita zrna: NL 14,2%, ČP 334s, Zelený 46ml a objemová hmotnost 777g/l. Svých předností využije na dobrých pozemcích a důležitá je i regulace porostu.“

# BODYČEK

A

- výjimečná ranost
- výborná odolnost proti vyzimování
- vhodná předplodina pro řepku

Velmi raná odrůda registrovaná v ČR, udržovatelem je RAGT. Ranost je podpořena i **velmi dobrou potravinářskou kvalitou**. Rostliny středního až nižšího vzrůstu s výbornou odolností proti vyzimování, zrno středně velké až malé. Střední až nižší odolnost proti poléhání. Veškerá ošetření je vhodné udělat včas vzhledem k výjimečné ranosti. Doporučujeme pěstovat při vyšších dávkách morforegulatorů, na které reaguje velmi dobře. Vhodné použít systém dvojí fungicidní ochrany. BODYČEK je vhodný pro pěstování ve všech výrobních oblastech, díky své ranosti je také vhodný jako předplodina pro řepku. Lze ho set i po pšenici.

tvorba výnosu	HTZ	výška	odnoživost	stabilita p.č.
kombinací hustoty porostu a HTZ	41 g	93 cm	vysoká	vysoká

# ILLUSION

A

- vysoké výnosy kvalitního zrna ve všech oblastech
- nepoléhavá, zdravá a plastická
- gen PCH 1

Poloraná odrůda registrovaná v ČR, udržovatel Selgen. Rostliny střední s mimořádnou odolností poléhání způsobenou také kombinací genů zvyšující odolnost ke stéblolamu, úroveň odnožování střední. Výnosná odrůda ve všech oblastech pěstování se střední HTZ. Zaujme její flexibilita při termínu setí a tolerance k předplodinám. Zdravotní stav je dobrý. Odrůda je **vhodná pro každého, kdo vyhledává výnosnou, zdravou, nepoléhavou a kvalitní pšenici s dobrou mrazuvzdorností**. Choroby pat stébel patří mezi významná houbová onemocnění převážně na pozemcích s častým zastoupením obilnin. Geny Pch1, 2 a 3 zvyšují odolnost rostlin proti napadení. Gen Pch1 je z nich nejúčinnější a to proti oběma druhům rodu *Oculimacula*. Objem pečiva je vysoký, objemová hmotnost vysoká – 805 g/l, obsah dusíkatých látek nadstandardní 14,4%.

tvorba výnosu	HTZ	výška	odnoživost	stabilita p.č.
počtem zrn v klase	45 g	střední	střední	střední

# RGT DEPOT

A

*Obr mezi goliáši!*

- velmi vysoký výnos
- stress tolerantní

Polopozdní až pozdní odrůda klasového typu, registrovaná v EU. Udržovatelem je RAGT. Odrůda z německého šlechtění, klasový, **silně kompenzační typ s vysokým počtem zrn v klase a vysokou HTZ**. **Velmi vysoký výnos, tolerance přísušku a nepříznivým podmínkám**, velmi dobrá mrazuvzdornost a odolnost polehání z něj dělají spolehlivou odrůdu do českých podmínek. Výnos tvoří produktivitou klasu. Velkým kladem při současném tlaku na snižování použití pesticidů je vynikající zdravotní stav, zejména v napadení padlím a rzemi. Díky menší hustotě porostu efektivně hospodaří s živinami a vodou. Hodí se na setí po obilnině a na pozdní výsevy. RGT Depot je spolehlivá a bezproblémová odrůda vhodná na pěstování na velkých plochách.

tvorba výnosu	HTZ	výška	odnoživost	stabilita p.č.
počtem zrn v klase, HTZ	50 g	střední	střední až nižší	velmi dobrá

## Zkušenosti pěstitelů

Ing. Rostislav Mazel  
Bobrovská, a.s., okr. ZR



„Náš podnik se nachází na Českomoravské vysočině v okrese Žďár nad Sázavou. Hospodaříme v bramborářské výrobní oblasti v nadmořské výšce cca 500 m n. m. S odrůdou RGT Depot máme víceleté pěstitelské zkušenosti. V letech 2023 a 2024 byl naší nosnou odrůdou a pěstovali jsme ho téměř na 2/3 plochy ozimé pšenice, především na krmné využití. Předností odrůdy je výborný výnos, u nás až 8,5t/ha, v kombinaci s velmi dobrým zdravotním stavem a odolností proti poléhání. S RGT Depotem máme zkušenosti i na množitelských plochách. Vždy měl vysokou HTZ a tím i vysokou výtěžnost osiva.“

# RGT BORSALINO

*O fous rychlejší, o metráky výnosnější!*

- velmi dobrý zdravotní stav
- vynikající výnos
- vysoká odolnost poléhání

Velmi raná osinatá pšenice registrovaná v EU, udržovatel RAGT. Rostliny jsou nižší, mrazuvzdorné a vysoce odolné poléhání. **Vyniká velmi vysokým výnosem, výborně zvládá i pozdní výsevy**. Díky osinám, které zvyšují asimilační plochu a prodlužují dobu asimilace, dobře nalije zrno a zvládá stres i v závěru vegetace. Výborná odolnost fuzáriím umožňuje setí po kukuřici. Díky celkově velmi dobrému zdravotnímu stavu obvykle postačí základní fungicidní ošetření. Odrůdu charakterizuje rychlý podzimní a jarní vývoj, což přispívá k maximálnímu využití zimní vláhy. Udrží na jaře odnože i při velmi suchých podmínkách.

tvorba výnosu	HTZ	výška	odnoživost	stabilita p.č.
hustotou porostu + počtem zrn v klase	střední	nižší	velmi vysoká	velmi vysoká

# RGT VENEZIO

*Karneval hojnosti!*

- osinatá pšenice s vysokou HTZ
- výborná pekařská kvalita A, vysoký obsah N látek
- velmi dobrý zdravotní stav

Poloraná osinatá odrůda registrovaná v EU, vyšlechtěná firmou RAGT. Rostliny jsou střední až nižší se střední až vyšší odnožovací schopností. **Vyniká vysokou HTZ a výbornou pekařskou kvalitou A** – vyzdvihnout můžeme zejména vysokou objemovou hmotnost a vysoký obsah dusíkatých látek. Disponuje velmi dobrým zdravotním stavem, obzvláště vysoce je oceňována odolnost rzi pšeničné a plevové. Je chlortoluron-tolerantní. Vyznačuje se velmi dobrou odolností vyzimování a dobrou odolností poléhání. Nemá zvláštní požadavky na předplodinu, dobře se vyrovnává i s pozdním termínem setí.

tvorba výnosu	HTZ	výška	odnoživost	stabilita p.č.
hustotou porostu + HTZ	47 g	střední - nižší	střední - vyšší	střední

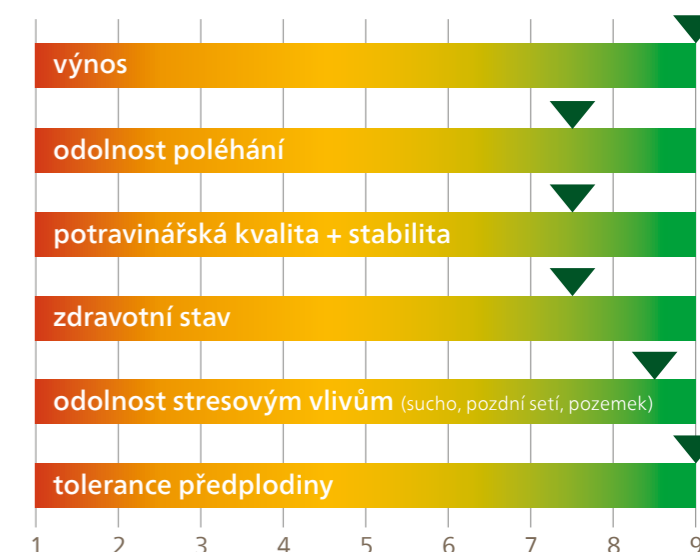


Také v BIO kvalitě



A

Základní agrotechnické charakteristiky - RGT Borsalino



A



# RGT REFORM A

*Evropský bestseller!*

- unikátní kombinace rekordního výnosu a potravinářské kvality A
- výborná mrazuvzdornost
- výborný zdravotní stav

Polopozdní až pozdní odrůda registrovaná v EU, vyšlechtěná v Německu, šlechtitelem je RAGT. Rostliny středně vysoké až kratší (90 cm) se střední odolností proti poléhání, s vynikající odolností proti vyzimování, kompenzační typ. Odrůda se vyznačuje **výborným zdravotním stavem** bez významné citlivosti ke všem chorobám, exceluje zejména v odolnosti proti napadení fuzariózami v klasu. Vyniká vysokými výnosy ve všech oblastech pěstování, vhodná k pěstování po obilnině, kukuřici na zrno. **Cennou vlastností je vynikající výkonnost**



**i při pozdním setí.** Pro plné využití výnosového potenciálu doporučujeme pěstování na vláhově jistějších stanovištích a hnojení dusíkem přizpůsobit vysoké výkonnosti porostu.

tvorba výnosu	HTZ	výška	odnoživost	stabilita p.č.
hustotou porostu + HTZ	48 g	90 cm	vysoká	velmi vysoká

# PALLAS A

- velmi vysoký výnos
- vysoká plasticita
- PCH1 - vysoká odolnost ke stéblolamu

Polopozdní pekařská odrůda registrovaná v ČR, udržovatelem je Strube Research. Rostliny jsou středně vysoké se střední odolností proti polehání s dobrým a stabilním zdravotním stavem. **Výborných výsledků dosahuje zejména při řídkém porostu.** Jedná se typově o klasovou pšenici s **ideální hustotou porostu 500–550 klasů/m<sup>2</sup>**. Zrno má středně velké až velké, klas je dlouhý až velmi dlouhý s vysokým počtem nezadinových zrn. Z tohoto důvodu je **produktivita klasu vysoká**, na úrovni 1,8–1,9 g. Díky vysoké plastičnosti nemá vyhraněné nároky na půdní podmínky, ani na termín setí. Výrazně reaguje zejména na rozdělení produkční dávky dusíku, pozitivní reakci má rovněž na raně kvalitativní hnojení dusíkem, kdy často zvedá HTZ i o 2–3 g. Odrůda vyniká velmi vysokým až vysokým výnosem a výbornými potravinářskými parametry A. Je stabilní i za deštivých ročníků. Objemová hmotnost dosahuje přes 800 g/l.

tvorba výnosu	HTZ	výška	odnoživost	stabilita p.č.
produktivitou klasu	44–46 g	100 cm	střední	vysoká

# VIRIATO A

- výnosná, raná, osinatá odrůda
- vynikající odolnost polehání
- suchovzdornost, vhodná i do horších podmínek pěstování

Raná odrůda, velmi krátká osinatá pšenice registrovaná v EU, udržovatelem je firma RAGT. Odrůda s výbornou odolností vůči poléhání (8,9 b., gen zakrslosti Rht 1), velmi dobře odnožuje, prokázala i dobrou mrazuvzdornost. Zrno má střední až větší, HTZ 47 g. Spolehlivý výnos tvoří kombinací hustoty porostu a HTZ. Vzhledem ke své ranosti je vhodnou předplodinou pro ozimou řepku. Poskytuje vynikající výnosy při intenzivním pěstování v nejúrodnějších oblastech, ale výborně zvládá pěstování i na horších lokalitách. Oblibu si odrůda zasloužila nejen díky vysoké toleranci suchu, ale i díky spolehlivému výnosu, odolnosti poléhání a vysoké potravinářské A kvalitě. Je vhodná k setí v první polovině agrotechnické lhůty i po obilnině, ale nedoporučujeme výsev po kukuřici na zrno.

tvorba výnosu	HTZ	výška	odnoživost	stabilita p.č.
hustotou porostu + HTZ	47 g	81 cm	vysoká	vysoká

**Novinka**

*Bohatství ve vašich rukou!*

# RGT KREUZER A/B

- výborný výnos s potravinářskou kvalitou A-B
- velmi dobrý zdravotní stav
- vyrovnané výnosotvorné parametry (odnoživost, HTZ, počet zrn v klase)

Polopozdní až pozdní odrůda, z německého šlechtění, registrovaná v SRN, udržovatel RAGT. **RGT Kreuzer je moderní a komplexní odrůda s výborným výnosem, velmi dobrým zdravotním stavem, potravinářskou kvalitou A-B a dobrou odolností poléhání.** Má velmi vyrovnané výnosotvorné parametry (odnoživost, HTZ a počet zrn v klase). Vyniká vysokým a stabilním číslem pádu, vyžaduje vyšší úroveň N výživy, stejně tak i doporučujeme regulaci porostu.

objemová hmotnost	číslo poklesu	NL	sediment
A	E	B	A

## Zkušenosti pěstitelů

Tomáš Haladěj  
REGO-GAMA, okr. BR



První množitelská plocha se v roce 2025 sklízela na severní Moravě v podniku REGO-GAMA Slezské Pavlovice, okr. Bruntál. Agronom p. Tomáš Haladěj se dívá na RGT Kreuzer takto: „Odrůdu jsme vyseli v roce 2024 na 16,5 ha – dvou množitelských plochách. S výnosem jsem byl spokojený – 10 t/ha. O osivo byl zájem, protože veškerá produkce se prodala a bylo vyrobeno přes 130 tun certifikovaného osiva. Z pohledu pěstitele bych ji charakterizoval jako nenáročnou, zdravou a výnosnou pšenici.“

## RGT RITTER A

### Symbol síly a spolehlivosti!

- velmi vysoký výnos
- vynikající odolnost poléhání

Polopozdní až pozdní, intenzivní pšenice s A kvalitou registrovaná v EU, udržovatel RAGT. Výška rostlin je střední až nižší s velmi vysokou odolností poléhání a střední odnožovací schopností. Klasová odrůda s vysokou kompenzační schopností a velmi dobrou mrazuvzdorností. **Dosahuje velmi vysokého výnosu.** Má dobrou odolnost ke rzi pšeničné, **fungicidní ochranu doporučujeme zaměřit proti rzi plevové.** Výnos tvoří silným a produktivním klasem s vysokým počtem zrn v klase a s relativně velkou HTZ okolo 49 g. Pěstitele potěší krásným, plným zrnem. Odrůda vyniká v A jakosti vysokou stabilitou čísla poklesu. RGT Ritter lze úspěšně pěstovat po obilnině nedoporučujeme pěstování po kukuřici na zrno.

tvorba výnosu	HTZ	výška	odnoživost	stabilita p.č.
vysokým počtem zrn v klase + HTZ	49 g	střední	střední	vysoká

## NETTA B

- velmi raná, nepoléhavá
- ideální předplodina pro řepku
- vysoký a stabilní výnos ve všech oblastech

Velmi raná odrůda registrovaná v ČR, udržovatel Selgen. Potravinářská pšenice určená pro velmi ranou sklizeň, tato vlastnost z ní činí ideální předplodinu pro řepku. **Nízké rostliny s výbornou odolností poléhání (8-9 bodů), stabilním výnosem ve všech oblastech pěstování, s vysokou odolností k fuzarióze a padlí a velmi dobrou mrazuvzdorností (7 bodů).** Zrno je středně velké. Velmi raná pšenice ocení vyšší ranou aplikaci hnojení (N) i fungicidů. Doporučujeme včasné ošetření morforegulátorem vzhledem k rychlému vývoji porostu. Netta je odrůda vhodná pro intenzivní i méně intenzivní pěstování. Výhodou této odrůdy je dobrá tolerance k obilní předplodině a možnost pěstování ve všech výrobních oblastech.

tvorba výnosu	HTZ	výška	odnoživost	stabilita p.č.
produktivitou klasu	43,2 g	93 cm	nízká	nízká

## SU TARROCA B

- mimořádně vysoký výnos
- vysoká plasticita
- dobrá odolnost proti poléhání
- PCH1 – vysoká odolnost k stéblolamu

Polopozdní až pozdní pekařská odrůda, registrovaná v ČR, udržovatel NORDSAAT SAATZUCHT. Rostliny nízké, středně odolné proti poléhání. Zrno velké. **Výnos zrna v neošetřené variantě pěstování v kukuřičné oblasti středně vysoký,** v řepařské oblasti velmi vysoký a v bramborářské oblasti vysoký až velmi vysoký. Výnos zrna v ošetřené variantě pěstování ve všech oblastech velmi vysoký. Na kontrolní odrůdy dosahuje výnosově v průměru 109 % (ošetřená varianta), a to za tři roky státních zkoušek. Vynikajících výnosových výsledků dosahuje zejména kombinací středního počtu klasů na m<sup>2</sup>, vyššího počtu zrn v klase a vysoké HTZ. Středně až méně odolná proti vymrzání. Dobrá až velmi dobrá odolnost proti poléhání a vysoká reakce na produkční dávku dusíku umožňuje vést tuto odrůdu na vysoké úrovni pěstování. Jedná se o plastickou odrůdu, bez vyhraněných nároků na pěstování. Snese i nižší hnojení N. Velmi dobře zhodnocuje intenzifikační opatření. Je tolerantní k termínu setí. Odrůda **dosahuje špičkových výnosů též v méně zpracované půdě i v suchých podmínkách na lehčích půdách.** Odrůdu není vhodné sít po zrnové kukuřici.

tvorba výnosu	HTZ	výška	odnoživost	stabilita p.č.
produktivitou klasu	47–49 g	88–90 cm	střední	nízká



# Revoluce v podzemí

- VIBRANCE je základ!**  
**Alternativy nepřipouštím**
- ✓ nově registrace na palušku travní
  - ✓ excelentní na sněh zakrslou
  - ✓ jediný na kořenomorku
  - ✓ masivní kořenová hmota
  - ✓ mimořádná účinnost bez kompromisů
  - ✓ již žádné tankmixy

 **Vibrance® Gold**

 **syngenta.**

- ▶ Mořidlo nové generace s technologií Rooting Power™ - až o **40 %** více kořenové hmoty
- ▶ Jediné mořidlo registrované proti kořenomorce, prašné sněti pšeničné a sněti zakrslé
- ▶ Nejvyšší úroveň ochrany výnosového potenciálu

**ROOTING POWER™**



Syngenta Česká republika

Používejte přípravky na ochranu rostlin bezpečně. Před použitím si vždy přečtěte označení a informace o přípravku. Respektujte varovné věty a symboly.

www.syngenta.cz

Novinka

Vždy v hlavní roli!

KEANU

- nejvýnosnější pšenice v raném sortimentu
- výborný zdravotní stav ● registrace v ČR 2026 - novinka

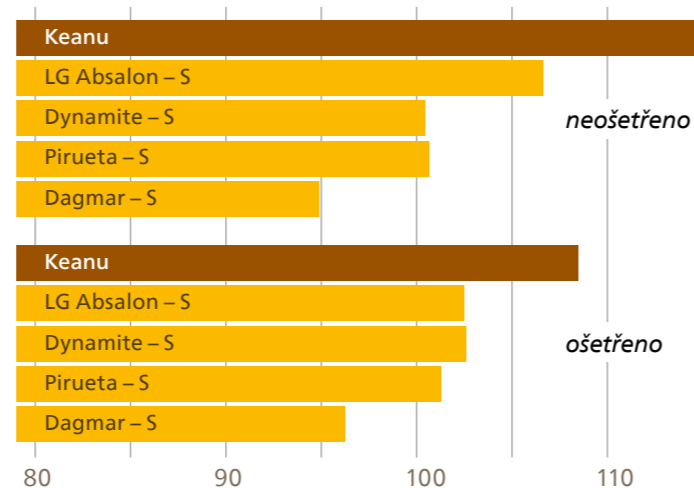


B/C

Středně raná osinatá pšenice, registrovaná v ČR 2026, udržovatel RAGT. **Nejvýnosnější registrovaná odrůda v raném sortimentu. Má výborný zdravotní profil** – ke všem chorobám jsou velmi dobré odolnosti. Zvláště výborná odolnost je ke rzi plevové i pšeničné (nese geny odolnosti). Kratší (93 cm), dobře odnoživá odrůda, se střední odolností poléhání. Potravinářská kvalita je B/C, má vysoké a stabilní ČP a vysokou objemovou hmotnost – obojí hodnoceno jako E. Obsah NL a úroveň sedimentu jsou hodnoceny v jakosti B. Je vhodná do všech výrobních oblastí, není citlivá na předplodinu ani termín setí.

tvorba výnosu	HTZ	výška	odnoživost	stabilita p.č.
hustotou porostu a počtem zrn v klase	41–44 g	nižší	velmi vysoká	vysoká

Výnos v % 2023–2025; Zdroj: ÚKZÚZ, raný sortiment, registrační zkoušky (S = kontrolní odrůda)



## RGT SACRAMENTO *Zasype vaše sklady!* B/C

- velmi výnosná osinatka ● snáší pozdní setí ● nepoléhá

Středně raná odrůda registrovaná v ČR, vyšlechtěná firmou RAGT. **Osinatá pšenice nízkého typu** s velmi dobrou odolností proti poléhání (8 b.). Odrůda má střední odolnost proti vyzimování. Vysoce hodnocenou má odolnost ke rzím - dle VÚRV se jedná o kombinovanou rezistenci ke všem rzím, které se vyskytují na pšenici (tzv. triple rust resistance). Ošetření spíše směřovat do klasu. **Výnos zrna je velmi vysoký, možnost setí po**

obilnině, ale i po zrnové kukuřici díky výborné odolnosti klasovým fuzáriím. Odrůda jakosti B, pouze v objemu pečiva je hodnocena jako C. Na podzim a na jaře vyniká rychlým vývojem.



tvorba výnosu	HTZ	výška	odnoživost	stabilita p.č.
počtem zrn v klase a hustotou porostu	43 g	87 cm	vysoká	střední

## JOHNSON

- vynikající výnosy ● mimořádně zdravý list i klas ● vysoká odolnost proti stresu i poléhání ● nemá vyhraněné nároky na podmínky pěstování

Polopozdní krmná odrůda registrovaná v ČR. Udržovatelem odrůdy je Saaten-Union. **Rostliny nízkého vzrůstu s dobrou odolností proti poléhání jsou typické širšími listy s velmi zdravou listovou plochou.** Odrůda je odolná proti napadení padlím pšenice na listu, padlím pšenice v klasu, středně odolná proti napadení komplexem listových skvrnitostí, středně odolná proti napadení feosferiovou skvrnitostí pšenice v klasu, středně odolná proti napadení hnědou rzivostí pšenice, středně odolná proti napadení žlutou rzivostí pšenice. Tvoří středně dlouhý až dlouhý klas s velmi vysokým počtem zrn. To při průměrné hustotě 2,3 – 2,5 klasů na rostlinu

a střední HTZ dává předpoklady **dosáhnout vynikajících výnosů zrna i v horších půdně-klimatických podmínkách.** Výnos zrna v neošetřené variantě pěstování v kukuřičné a v bramborářské oblasti velmi vysoký, v řepařské oblasti vysoký. Výnos zrna v ošetřené variantě pěstování v kukuřičné a v bramborářské oblasti velmi vysoký, v řepařské oblasti vysoký až velmi vysoký. Je tolerantní k raným i pozdějším termínům setí. Je vhodný do lehčích půd a sušších lokalit.

tvorba výnosu	HTZ	výška	odnoživost	stabilita p.č.
počtem zrn v klase	42 g	85 cm	vyšší	střední

## AVENUE

- ranost ● vynikající odolnost proti poléhání ● řešení letních meziplach

**Velmi raná odrůda** registrovaná v ČR, vyšlechtěná ve Francii, udržovatelem je Limagrain. Rostliny velmi nízké, s dobrou odolností proti poléhání, se střední až nižší odolností proti vyzimování s náchylností na jarní mrazíky, zrna malé. Odrůda středně odolná až odolná proti napadení padlím travním na listu, odolná proti napadení padlím travním v klasu, středně odolná proti napadení bráničnatkou plevovou v klasu a středně odolná proti napadení rzi pšeničnou, středně až méně

odolná proti napadení listovými chorobami, méně odolná proti napadení fuzariózami klasu pšenice. **Plastická, vysoce odnoživá odrůda vhodná do všech oblastí, možné pěstování po obilnině.** Výsev v agrotechnickém termínu, při intenzivním způsobu pěstování doporučujeme fungicidní ošetření ve dvou vstupech.

tvorba výnosu	HTZ	výška	odnoživost	stabilita p.č.
počtem odnoží	43 g	70 cm	velmi dobrá	nízká



Zasáhne Vaše srdce!

# REVOLVER

- mimořádný výnosový potenciál • exkluzivní zdravotní stav
- velmi vysoká stabilita pádového čísla

Polopozdní až pozdní odrůda byla registrovaná v EU, udržovatel Sejet. Jedním z rodičů je RGT Reform, které se nápadně podobá habitem i mnoha vlastnostmi. Rostliny na podzim nepřerůstají a na jaře se probouzejí relativně pomalu, což je spojeno s velmi dobrou mrazuvzdorností. Porost je nižší až středně vysoký, počet odnoží se pohybuje na středně vysoké úrovni a konečný počet klasů bývá cca 650 ks/m<sup>2</sup>. Tvar klasu opět velmi připomíná RGT Reform, ale počet zrn je u Revolvera podstatně vyšší. Tím je pojištěný velmi vysoký výnos zrna. Rostliny jsou střední až nižší s velmi dobrou odnožovací schopností, se střední odolností poléhání a výbornou mrazuvzdorností. Odrůda se pyšní mimořádným

výnosovým potenciálem. Kromě TOP výnosu vyniká exkluzivním zdravotním stavem. Předností odrůdy je i **stabilita pádového čísla, která je u odrůdy Revolver hodnocena označením +**. Výnos je tvořen kombinací vysoké produktivity klasu, vysokým počtem zrn na klas, střední HTZ a střední až vyšší hustotou porostu. Velmi dobrých výsledků dosahuje i v pozdním termínu výsevu po pšenici i kukuřici a patří mezi setově univerzální odrůdy.

tvorba výnosu	HTZ	výška	odnoživost	stabilita p.č.
počet odnoží + počtem zrn v klasu	43 g	nižší až střední	střední až vyšší	velmi vysoká

C

## KALBEX

C/K

- velmi vysoký výnos • raná a mrazuvzdorná • pěstebně nenáročná a plastická • extra vhodná pro výrobu sušenek a oplatků

Raná odrůda, v dozrávání jako Bohemia, registrovaná v ČR, šlechtitel Selgen. Velmi dobrá odolnost k listovým chorobám (rzi, padlí, skvrnitosti), střední odolnost v klasu. Vyšší rostliny, dobře odnožující, výnos tvoří počtem odnoží. Vysoce výnosná odrůda. Mrazuvzdornost je 72 % a jedná se o kompenzační typ pšenice (778 klasů na m<sup>2</sup>) se střední HTZ. Výsevek na střední úrovni (4-4,5 MKS/ha), je tolerantní obilní předplodině. Snáší i pozdní setí, časná setí se nedoporučuje z důvodu možného přehuštění porostu. Odrůda vhodná do všech výrobních oblastí, v rámci velmi raného sortimentu vykazuje nejvyšší a nejstabilnější výnos napříč ročníky. Agrotechnika: potřebuje krátit a zpevnit stéblo. Odrůda je vhodná pro výrobu



sušenek a oplatků (kategorie C/K) - nízká hodnota Zeleného testu, nízký obsah dusíkatých látek, velmi nízká vaznost mouky, dobrá objemová hmotnost (784 g/l), stabilní, středně vysoké až vysoké číslo poklesu.

tvorba výnosu	HTZ	výška	odnoživost	stabilita p.č.
kompenzační typ	43,1 g	92 cm	střední	střední až vysoká

pšenice špalda ozimá



Pouze v BIO kvalitě

## ZOLLERN SPELZ

- vysoký výnos zdravého zrna • velmi dobré pekařské parametry • velmi dobrá odolnost proti poléhání • specialista i pro ekofarmy v ČR

Polopozdní pšenice špalda ozimá registrovaná v EU, udržovatel Südwestdeutsche Saatzucht. Vysoce výnosná odrůda nízkého vzrůstu s velmi dobrou odolností proti poléhání. Výnos tvoří počtem zrn v klase a HTZ, která je 80–90 g. Odrůda je dokonale prověřena v české praxi. O osivo v posledních letech dramaticky stoupl zájem, letos na podzim ho našim zákazníkům nabízíme v BIO kvalitě. Díky plasticitě, vynikajícímu zdraví a stres-toleranci je vhodnou odrůdou právě do ekologického zemědělství. Je nenáročná na půdně-klimatické podmínky. Pěstitelé ocení velmi dobrou odolnost proti poléhání a velmi dobrou toleranci k pozdním termínům setí. Počáteční vývoj na podzim je velmi rychlý, na jaře středně rychlý. Ideální hustota porostu je 550–600 klasů na m<sup>2</sup> v EKO 700 klasů na m<sup>2</sup>. Nejúspěšnější špalda v Evropě za posledních 10 let.

tvorba výnosu	HTZ	výška	odnoživost	stabilita p.č.
počet zrn v klase + HTZ	80-90 g vč. zbytků klasu	nižší	střední	vysoká



Novinka

Durumka, co udává směr!

RGT  
KAPSUR

- nový směr pěstování a využití pšenice
- nutná včasná sklizeň pro udržení sklovitosti
- přesívka s velmi dobrou mrazuvzdorností

Pšenice tvrdá - durumka, registrovaná v EU, udržovatel RAGT. Vyznačuje se specifickými vlastnostmi a využívá se zejména pro výrobu těstovin. Má pevný, tvrdý endosperm (vnitřní část semene). Tvrdá pšenice má vyšší nároky na teplo, a proto se jí nejlépe daří v oblastech s dlouhým, teplým a suchým létem. Tvrdá pšenice má podobné nároky na pěstování jako potravinářská pšenice cíleně pěstovaná pro potravinářské účely. Vyžaduje vyšší úroveň dusíkaté výživy a dobrou ochranu proti chorobám. Pro dosažení dobré zpracovatelské kvality potřebuje tvrdá pšenice v období dozrávání suché a teplé počasí. Pokud je však zralé zrno vystaveno vysoké vlhkosti po delší dobu, dochází

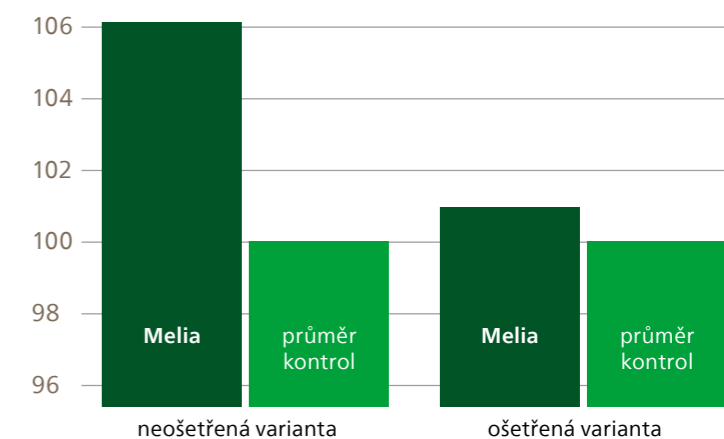
k výraznému poklesu kvality, zejména sklovitosti. Sklovitost je hlavním ukazatelem kvality zrna tvrdé pšenice. Podíl sklovitých zrn je požadován na minimální úrovni 73%, je požadována i vyšší OH (780 g/l), ostatní kvalitativní parametry jsou podobné jako u pšenice potravinářské. (RNDr. Tomáš Spitzer, Ph.D., a RNDr. Ivana Polišenská, Ph.D., Agrotest fyto, s. r. o., Úroda 2025). **Využití i jako přesívka s velmi dobrou mrazuvzdorností.** Odrůda vhodná pro pozdní podzimní setí – od poloviny října (eliminace BYDV) a možností i jarního výsevu, s dobrou kvalitou, výnosem (cca 1-1,5 t/ha pod klasickou pšenicí) i zdravotním stavem.

## MELIA

Robustní a výnosná

- velmi vysoký a stabilní výnos
- velmi vysoká HTZ
- vysoký podíl předního zrna
- zdravá odrůda

Poloraná, víceřadá odrůda registrovaná v ČR, udržovatel Saatzucht Streng. Rostliny vysoké se střední odnožovací schopností. Melia je **robustní, vysoce výnosná odrůda**, která se vyznačuje jedinečnou kombinací ranosti, vynikající zimovzdornosti a velmi vysoké a stabilní úrovně výnosu. Má také vyvážené spektrum odolností vůči nejvýznamnějším chorobám ječmene. Za zmínku stojí vysoká odolnost k ramularii a rhynchosporiové skvrnitosti, stejně jako nadprůměrná odolnost k napadení padlím. Je rezistentní k napadení virem žluté mozaiky ječmene. Od ostatních šestiřadých ozimých ječmenů se liší vyšší HTZ a výtěžností předního zrna. Dobře snáší sucho. Výsevek v optimálním termínu setí 3,0 – 3,5 MKS/ha.



Výnos zrna v % registračních zkouškách v ČR 2021–23  
Zdroj: ÚKZÚZ

## SENSATION

- velmi vysoký výnos zrna
- rezistentní k virové zakrslosti ječmene a mozaice ječmene
- raný rezistent

Raná šestiřadá odrůda registrovaná v EU, udržovatel Deutsche Saatveredelung. Středně vysoké rostliny (95 cm) odolné proti poléhání s vysokou HTZ (46 – 48 g), s vysokou produktivitou klasu a vysokým až velmi vysokým podílem předního zrna. Ideální hustota porostu je 550 – 600 klasů na m<sup>2</sup>. Předností je vysoká tolerance pro ranější termíny setí a vysoká odolnost k přísuškům. **Odrůda kombinuje velmi vysoký výnos zrna, ranost a rezistenci nejen k virové mozaice typu 1 a typu 2, ale také 100% rezistenci k virové zakrslosti ječmene.** SENSATION je především specialistou pro rané termíny setí napříč celou ČR. Velmi dobře zvládá lehké a písčité půdy. Nemá zásadní problém ve vlhčích lokalitách, ale primárně je vhodný do aridních oblastí. **Odrůda je jistotou vysokého výnosu a velmi brzké sklizně.**

Sensation je v současnosti nejranější rezistent na trhu. ▶



6 šestiřadý



Vstupte  
do světa bez viróz!

RGT  
ALESSIA

- vynikající výnos s nejmodernější genetikou
- rezistence proti BYDV ● velmi dobrá odolnost poléhání
- vysoká HTZ ● vysoký podíl předního zrna

6 šestiřadý



Také v BIO kvalitě

Středně raná až polopozdní odrůda registrovaná v ČR, udržovatel Ackermann Saatzzucht, Německo, zástupcem v ČR je RAGT Czech. Šestiřadá vysoce výnosná odrůda s rezistencí k BYDV (virus žluté zakrslosti ječmene). Předností je také velmi dobrá odolnost proti poléhání a nízká lámavost stébla. RGT Alessia vyniká vysokým podílem předního zrna – 91% a vysokou HTZ – 48 g.

Odrůda	Výnos zrna neošetřená varianta %	Výnos zrna ošetřená varianta %	HTZ g
RGT ALESSIA	104,3	104,1	48
Kontrolní odrůda LG ZORO	98,5	101,3	44
Kontrolní odrůda BECKENBAUER	103,3	98,2	43
Kontrolní odrůda KWS KOSMOS	98,2	100,5	45

Ječmen ozimý, státní odrůdové zkoušky 2022-24, Zdroj: ÚKZÚZ

## ORCADE

2 // dvouřadý

Rezistentní dvouřadák!

- rezistence proti BYDV ● špičkový výnos zrna
- velmi dobrý zdravotní stav

Středně raná odrůda registrovaná v EU, udržovatel Nordic Seed A/S, Dánsko. Dvouřadý ozimý ječmen ORCADE se pyšní velmi dobrým zdravotním stavem. Je rezistentní proti viru žluté zakrslosti ječmene (BYDV). Vyniká vysokým výnosem zrna s vysokou HTZ – 51 g. Odolnost proti poléhání je střední. Doporučený výsev v optimálním termínu setí je 2,8 – 3,8 MKS/ha.

Zdravotní stav – odrůdové zkoušky 2023-2024

Agrotechnické vlastnosti	
Padlí - sloupkování	7,7
Padlí - max výskyt	7,6
Rez ječná	8,0
Komplex listových skvrnitostí	6,5
Spála ječmene	8,2
NEP skvrny	7,4
Fuzárium v klase	7,4



## SANDRA

2 // dvouřadý

Kdo má rád dvouřadák, Sandru miluje!

- stabilně vysoký výnos zrna a předního zrna (97%) ● raná odrůda s výborným zdravotním stavem listové plochy ● vysoká HTZ

Raná, dvouřadá odrůda registrovaná v ČR, udržovatelem je Berthold Bauer. Stále se těší neuvěřitelné oblibě a stále je jedním z nejpěstovanějších dvouřadých ječmenů. Odrůda nízkého typu se střední až vyšší odolností proti poléhání, se střední odolností proti vyzimování. Odrůda vykazuje odolnost proti napadení padlím travním na listu, střední odolnost proti napadení rzi ječnou a komplexem hnědých skvrnitostí, střední odolnost proti napadení rhy-chosporiovou skvrnitostí. Výnos zrna ve všech

oblastech pěstování je velmi vysoký, má vysoký podíl předního zrna. Odrůda vyniká vysokou odnoživostí. Silnou stránkou Sandry je kromě ranosti také bezkonkurenčně nejvyšší výnos předního zrna (97 %) a nejvyšší HTZ (54 g). Výborných výsledků dosahuje i na písčitéch půdách. V registracích vynikala v neošetřené variantě, lze ji doporučit i pro ekologické zemědělství. Výsev v optimálním termínu setí je 3,0 – 3,5 MKS/ha.

Ozimý oves!

# RGT SOUTHWARK

- vysoký výnos a jeho stabilita
- dobrá kvalita zrna (objemová hmotnost kolem 550 g/l)
- ranost a velmi dobrá odolnost vůči rzivosti ovsa



Ozimý oves je v mnoha evropských zemích stabilní a běžně pěstovanou plodinou. V podmínkách České republiky zatím není jeho pěstování příliš rozšířené, přestože klimatické podmínky jsou pro něj velmi vhodné a má v porovnání s jarní formou řadu agronomických i ekonomických výhod.

Mezi hlavní přínosy patří **delší vegetační doba, lepší využití zimní vláhy, vyšší odolnost vůči přísuškům na jaře a stabilnější výnos**. Do jara potom přichází RGT Southwark s mnohem lépe vyvinutým kořenovým systémem než jarní formy. Významná je také schopnost delšího pokrytí půdy, což omezuje erozi a zaplevelení. Sklizeň probíhá dříve než u jarního ovsa, což zlepšuje organizaci prací na farmě. Odrůda RGT SOUTHWARK od společnosti RAGT patří mezi nejvýnosnější ozimé ovsy testované v rámci EU. V Polsku se potvrzuje jeho vysoký výnosový potenciál i dobrá stabilita v různých půdně-klimatických podmínkách. V registračních zkouškách tam dosáhl na kontrolní odrůdy ozimých ovsu účtyhodného výnosu 121%. Odrůda kombinuje vysoký výnos a jeho stabilitu, dobrou kvalitu zrna (objemová hmotnost kolem 550 g/l), ranost a velmi dobrou odolnost vůči rzivosti ovsa. Pluchatost se pohybuje přibližně okolo 25 %, což

odpovídá standardu u pluchatých odrůd. Rostliny dorůstají výšky okolo 115–125 cm. Mrazuvzdornost je v běžných podmínkách střední Evropy hodnocena jako dostatečná. Polské zkušenosti ukazují, že **klíčovým faktorem úspěchu je správný termín setí a dobré zakořenění před zimou**.

Odrůda vyniká velmi dobrou jarní regenerací, což je důležité zejména po holomrazech. Agrotechnika pěstování je podobná jako u jarního ovsa, ale:

- **optimální termín setí je od poloviny října**
- **důležitý je výběr pozemků s dobrou strukturou a bez zaplevelení**

Jedním z hlavních limitů pěstování ozimého ovsa je omezená herbicidní ochrana. Oves je obecně druh citlivý na některé účinné látky (např. Chlortoluron), které mohou negativně ovlivnit porost i v následné plodině. Proto je nutné pečlivě volit předplodinu, vyhnout se rizikovým herbicidům a zakládat porosty na čistých pozemcích. RGT SOUTHWARK představuje perspektivní plodinu pro podmínky České republiky. Praxe potvrzuje jeho produkční potenciál, stabilitu i schopnost lépe reagovat na klimatické výkyvy než jarní formy. Bílé zrno a dobrý zdravotní stav dovolují pěstování pro potravinářský průmysl, ale i využití v ekologickém hospodářství.

## CEDRICO

*Na mě se můžete spolehnout!*

- řadí se mezi nejvýnosnější odrůdy
- nepoléhavost a vysoká mrazuvzdornost
- velmi dobrý zdravotní stav, bezproblémové setí po kukuřici
- dobře snáší lehčí půdy a vyšší polohy

Polopozdní zrnové tritikále mimořádně vhodné pro krmné účely. Vyniká nízkou kumulací DON. Registrováno v ČR. Udržovatelem je Lantmännen SW Seed BV. Rostliny jsou nízké, odolné proti poléhání (8 b), jedná se o **tritikále pšeničného typu vhodné do všech výrobních oblastí**. Velmi dobrý zdravotní stav, vyniká zejména odolností proti napadení žlutou rzivostí tritikále. Výnos je tvořen vyšší hustotou porostu při střední HTZ. Doporučujeme sledovat výskyt padlí travního. Spolehlivě vysoké výnosy poskytuje CEDRICO i na lehčích půdách, ve vyšších polohách a při pozdním setí. Číslo poklesu je vysoké, obsah dusíkatých látek středně vysoký, objemová hmotnost vysoká, podíl předního zrna středně vysoký. Odrůda je vhodná i do sušších oblastí, snáší také setí po kukuřici. Při setí v optimálním termínu doporučujeme výsevek 3,0 - 4,0 MKS/ha.



## SU ASKADUS

- vynikající výnos zrna
- ranost
- výborné zdraví
- specialista do extrémních podmínek a na velmi špatné půdy

Raná až středně raná odrůda pro krmné účely registrovaná v ČR, udržovatel NORDSAAT Saatucht. Rostliny středního až vyššího vzrůstu s dobrou odolností proti poléhání. Disponuje velmi zdravou listovou plochou. Vynikající výnosy zdravého zrna se střední HTZ, vysoké výnosy dosahuje jak v ošetřené, tak i v neošetřené variantě pěstování. Předností je také vysoký obsah dusíkatých látek. Díky výtečnému zdraví, dobré odolnosti proti poléhání, vysoké toleranci k suchým podmínkám a dobré odolnosti proti vymrzání je **odrůda specialistou do extrémních podmínek. Velmi dobře toleruje rané i pozdní termíny setí**. Odrůdu lze vést na vyloženě extenzivní technologii, ale velmi dobře nalezne uplatnění i u pěstitelů zaměřujících se na vyšší vstupy. Výsevek v optimálním termínu setí je 3,0 – 3,8 MKS/ha.



PROMISO

Novinka

VPAGRO



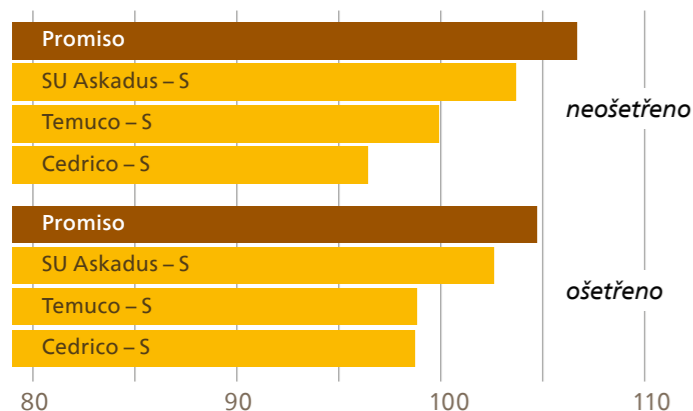
Dodrží, co slíbí!

PROMISO

- výborné výnosy v intenzitě i extenzitě • rané, s dobrou odolností poléhání a vysokou HTZ • registrace v ČR 2026 - novinka

Odrůda registrovaná v ČR, udržovatel Lantmännen Seed BV. Výnosově vyhrálo registrační zkoušky v ČR 2023–25 a překonalo kontrolní odrůdy o 7 % (extenzita) a 5 % (intenzita). Je rané, delší (119 cm), má výborný zdravotní stav, dobrou odolnost poléhání (6,1b.), a vysokou HTZ (44g). Jde o tritikále pšeničného typu s možností kombinovaného využití – na zrna i na GPS.

Tritikale ozimé, výnos v %, registrační zkoušky 2023–25, Zdroj: ÚKZÚZ (S = kontrolní odrůda)



### První zkušenosti

Ing. Jan Mašek, VP AGRO

„Při výběru nových odrůd ozimého tritikále nám šlechtitel u novinky Promiso sliboval vysoký výnos a výborný zdravotní stav. Po skvělých výsledcích ze zkoušek ÚKZÚZ je jasné, že Promiso opravdu dodrží, co slíbí. Na prvních množitelských plochách se odrůda předvedla ve výborném světle a skvěle dopadla i v našich interních poloprovozních pokusech, kde jednoznačně dominovala vysokým výnosem.“

Při polních prohlídkách byl na první pohled zřejmý i její vyrovnaný zdravotní stav. Ve srovnání s jinými odrůdami byla znatelná hlavně výrazně vyšší odolnost vůči padlí. Ačkoliv je Promiso určeno primárně ke sklizni na zrna, rostliny tvoří vyšší stéblo (cca 120 cm). Díky tomu a velmi dobrému olistění se tak nabízí i možnost využití odrůdy pro sklizeň na zeleno (GPS).“

## TENDER PZO

*Titán mezi GPS obilninami!*

- vysoký výnosový potenciál • vynikající odolnost poléhání • výborná odolnost k chorobám • ideální pro bioplynové stanice

Polorané tritikále žitného typu na GPS využití, registrované v EU. Udržovatelem je Dr. Peter Franck Pflanzenzucht Oberlimpurg. Dosahuje výnosů hmoty 30 – 45 t/ha, které jsou téměř konkurenceschopné s kukuřicí. Kromě výnosového potenciálu je třeba kladně zdůraznit velmi vysokou odolnost poléhání a velmi nízkou náchylnost k padlí. Ve fungicidní ochraně doporučujeme zaměřit se hlavně na rez plevovou. Raností a výbornou odolností k chorobám boduje nejen v pokusech, ale i v praxi. TENDER PZO je vysoce flexibilní k termínu výsevu – velmi dobrá tolerance k pozdním výsevům, vhodný i na lehké a písčité půdy. Odrůda je ideální pro bioplynové stanice. Po sklizni Tendru PZO na siláž lze pozemek využít k výsevu další plodiny na GPS využití. Výborně snáší pozdní výsevy (i začátkem listopadu). Pro Tender PZO je typický pozdnější start a začátek sloupkování. Sklizeň na hmotu doporučujeme v polovině června v mléčně voskové zralosti. **Velmi dobré zkušenosti jsou i s pěstováním na zrna.** Jedná se o velmi univerzální odrůdu.

Výsevek v časném a optimálním termínu setí činí 3,0 – 3,2 MKS/ha, výsevek v pozdnějším termínu setí je 3,2 – 4 MKS/ha.



*tritikale jarní přesívkové*

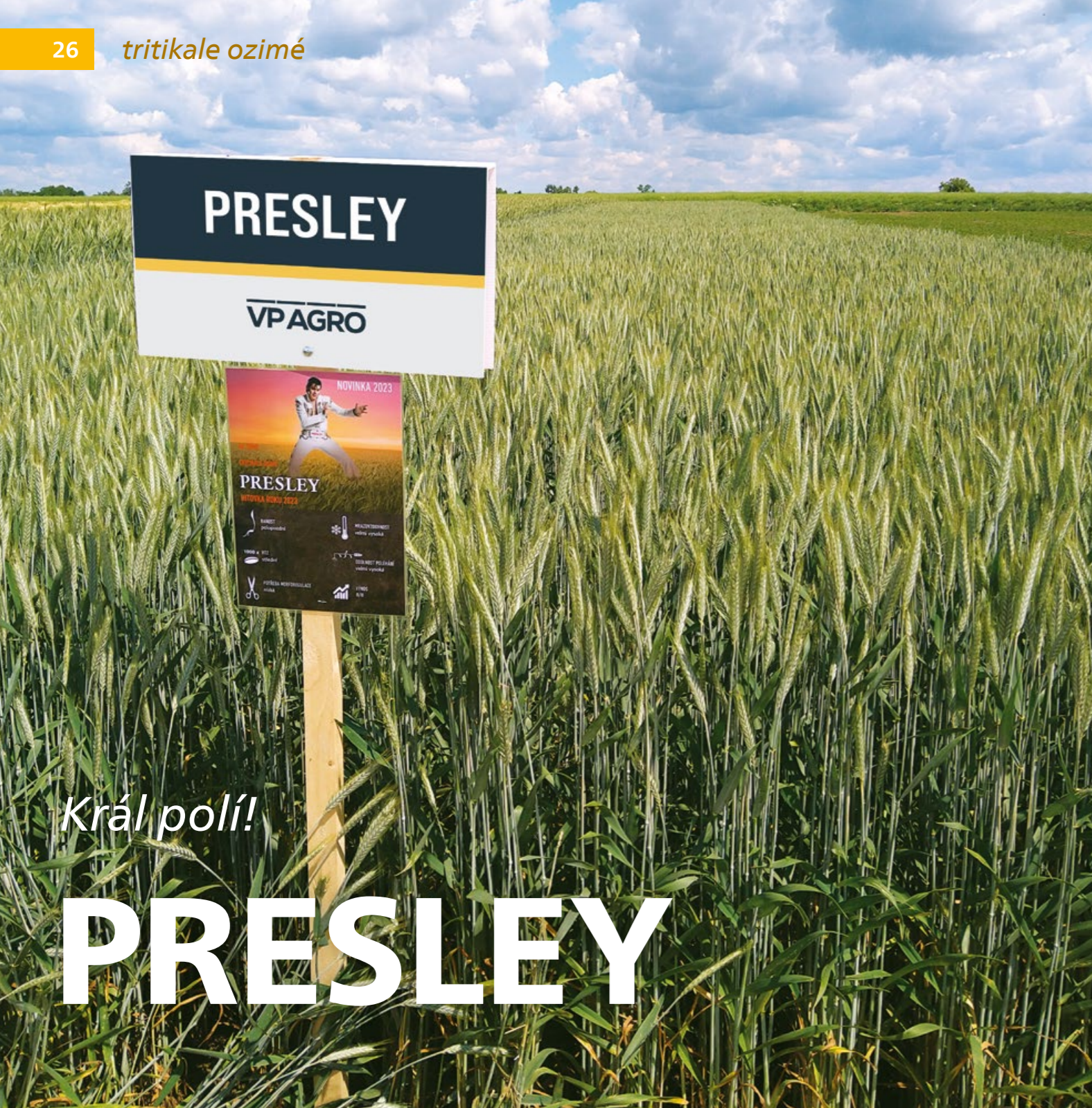
## TEAM PZO

*Celoročně využitelná odrůda!*

- výhoda v rozložení sklizňové špičky a vylepšení osevního postupu pro GPS
- vysoké rostliny s vynikající odolností poléhání • široké možnosti výsevu a sklizně • tritikále určené na zrna i GPS • vysoký výnos zrna i hmoty

Poloraná až polopozdní odrůda registrovaná v EU, udržovatel Dr. Peter Franck Pflanzenzucht Oberlimpurg. Odrůda vyniká zejména produkcí nadzemní hmoty a v Německu je registrována jako GPS jarní tritikále. Výnos zrna je vysoký. Rostliny jsou vysoké (cca 100 cm), s velmi vysokou odolností poléhání a s velmi dobrou odolností vůči padlí a rzem. Porost je středně hustý. Velkým unikátem je navíc možnost „celoročního“ využití, protože Team PZO má minimální požadavky na fotoperiodickou indukci a lze ho díky silnému růstu vegetativních

částí rostlin použít ke klasickému jarnímu výsevu nebo k letnímu výsevu po sklizni ozimé GPS jako meziplodinu. Výborné zkušenosti máme i s velmi pozdním podzimním (přesívkovým) výsevem na přelomu října a listopadu, kdy výborně využije jarní vláhu a poskytuje cca o 30 % vyšší výnosy a časnější sklizeň oproti jařinám. Vzhledem k výšce rostlin je ideální plodinou na GPS využití, ale poskytuje i velmi vysoké výnosy zrna. Doporučený jarní výsev 3 – 3,5 MKS/ha, letní 3,2 – 4 MKS/ha a přesívkový 3,8 MKS/ha.

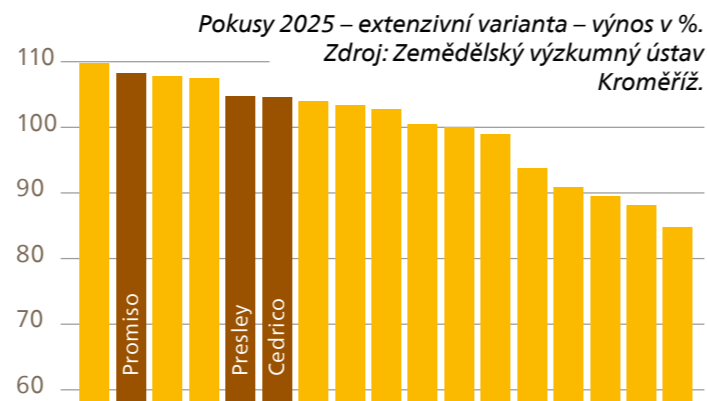


Král polí!

# PRESLEY

- vysoký výnos
- velmi dobrá odolnost polehání
- výborný zdravotní stav

Polopozdní odrůda ozimého tritikále registrovaná v České republice, udržovatel PZO-Pflanzenzucht Oberlimpurg. Pšeničný typ tritikále, vhodný pro krmné účely. Rostliny jsou nízké s velmi dobrou odolností polehání. **Odrůda vyniká vysokým výnosem, je odolná k napadení rží plevovou a pšeničnou.** Vzhledem k celkově výbornému zdravotnímu stavu skvěle zapadá do naší nabídky zdravých odrůd a je dobrou volbou pro pěstitelé, kteří chtějí minimalizovat používání fungicidů. Výsev v optimálním termínu setí 3,0 – 4,0 MKS/ha.



## HERAKLES

*Jediný svého druhu!*

- nízký výsevek do 100 kg/ha
- vysoký výnos zrna i hmoty, nízké nároky

Herakles řadíme mezi syntetické populace a tím se stává ojedinělým zástupcem mezi žity. **Oproti klasické populační odrůdě má nižší nároky na stanoviště a dosahuje vyšších výnosů.** Poloraná až polopozdní odrůda pocházející z německého šlechtění s registrací v EU. Udržovatelem je firma Nordic Seed. HERAKLES je vhodný i do méně příznivých poloh. Odrůda je tolerantnější vůči stresu a lepší využitelnost živin z půdy se podílí na velmi vysoké výnosové výkonnosti, vykazuje velmi dobrou odolnost vyzimování, velmi dobrou odolnost proti napadení padlím, rhynchosporiovou skvrnitostí a střední odolnost proti napadení námelem. Zrno má vysoké a stabilní pádové číslo, Herakles je proto vhodný i pro potravinářské účely. HTZ je střední až vyšší, hustota porostu střední, počet zrn v klasu vysoký. Podstatné jsou nižší náklady na osivo ve srovnání s hybridními a populačními odrůdami a také vyšší výnos o 5–10% ve srovnání s populacemi. Zákazníci oceňují doporučený výsevek pouhých 80–100 kg/ha (dle HTZ). Odrůda je určena ke sklizni na zrno, ale díky robustním rostlinám se výborně uplatňuje i jako silážní žito.



## LESAN

- nenáročné na půdní a klimatické podmínky
- vysoká odnožovací schopnost
- přesívkový typ

Středně raná odrůda trsnatého žita registrovaná v České republice, udržovatel Výzkumný ústav pícninářský. Dvouletý druh se střední odolností proti polehání a **vysokou odnožovací schopností.** LESAN je **odrůda nenáročná na půdní a klimatické podmínky, ale není vhodná na zamokřené a těžké pozemky.** Přesívkový typ, podzimní výsevy jsou vhodné ke sklizni zrna a časně jarní píče, jarní výsevy pro pastevní využití, případně sklizeň píče a letní výsevy pro pastevní využití a sklizeň

píce v roce založení a v následném roce. Výsevek 100–150 kg/ha při zásevu na podzim do poloviny září nebo časně z jara. Využití je univerzální – pícní, potravinářské na zrno, komponent do směsi pro dotační titul meziplodiny, krycí plodina pro zakládání jetelotravní směsi, pastva pro lesní zvěř. Kromě bohatého odnožování je typické mohutným olistěním, dlouhou slámou a drobnějším zrnem. Jedná se o původní druh žita nazývané také žito svatojánské podle termínu setí na Sv. Jana 24. 6.



žito ozimé trsnaté



Nová generace hybridních žit!

# ASTRANOS

- vynikající výnos zrna
- vysoké, pevné a stabilní stéblo – možnost pěstování i na GPS
- vysoký obsah bílkovin v zrna
- vysoká objemová hmotnost

Hybridní žito od dánského šlechtitele Nordic Seed, zástupcem v ČR je VP Agro registrováno v EU. Dlouhý, produktivní klas zajišťuje vysoké výnosy zrna. Stéblo je pevné, stabilní a nepotřebuje vysoké dávky regulátorů růstu. Díky vysokým rostlinám ho lze pěstovat i na GPS sklizeň. Předností je dobrá odolnost k padlí, rhynchosporiu, ke rzi pšeničné a námelu. Má vysoký obsah bílkovin v zrna a vysokou objemovou hmotnost. Umožňuje i extenzivní způsob pěstování. V optimálním termínu setí doporučujeme výsevek 2,0 – 2,2 MKS/ha.

Agrotechnické vlastnosti	
typ	hybrid
využití	zrno/GPS
ranost	poloraná až polopozdní
výška rostlin	vysoké
odnožovací schopnost	střední
odolnost poléhání	střední až vysoká
mrazuvzdornost	výborná
HTZ	vysoká
výnos tvoří	počtem zrn v klase a HTZ

Novinka



Trpaslík pouze vzrůstem!

# NOS BORIN

- „trpaslík“ – krátké hybridní žito
- nepolehne
- vynikající odolnost vůči výskytu námelle

Nové hybridní žito od dánského šlechtitele Nordic Seed, registrováno v EU, zástupcem v ČR je VP AGRO. Předností „trpasličí“ odrůdy NOS Borin je krátké stéblo (1m), které zaručuje **excelentní odolnost poléhání**. Nepotřebuje aplikaci morforegulatorů a díky rychlému průběhu kvetení odolává napadení námelem. Menší množství slámy u hybridů s krátkým stéblem usnadňuje sklizeň, zapravení slámy do půdy a následný rozklad posklizňových zbytků. V optimálním termínu setí doporučujeme výsevek 2,0 – 2,2 MKS/ha.

Agrotechnické vlastnosti	
typ	hybrid
využití	zrno
ranost	polopozdní
výška rostlin	nízké
odnožovací schopnost	středně vysoká
odolnost poléhání	velmi vysoká
mrazuvzdornost	výborná
HTZ	střední až vyšší
výnos tvoří	počtem zrn a hustotou porostu

# ARKTA



Také v BIO kvalitě

- mimořádně vysoká mrazuvzdornost
- ideální do luskoobilných směsek
- velmi dobrá předplodinová hodnota

Ozimá peluška s délkou rostlin 150–180 cm, registrovaná v ČR. Udržovatelem je Selgen, a.s. Vyznačuje se rychlým jarním počátečním růstem, vynikající mrazuvzdorností a přezimováním i za nepříznivých podmínek. Díky nízké HTS dochází k úspoře nákladů za osivo. Poskytuje vysoký výnos zelené i suché hmoty a hrubých bílkovin ve všech oblastech pěstování, **dává vyšší výnosy než jarní peluška. Ideální pro zakládání ozimých směsek** – 75 kg ozimého tritikále + 75 kg pelušky Arkta. Další předností je především její **velmi dobrá předplodinová hodnota**.

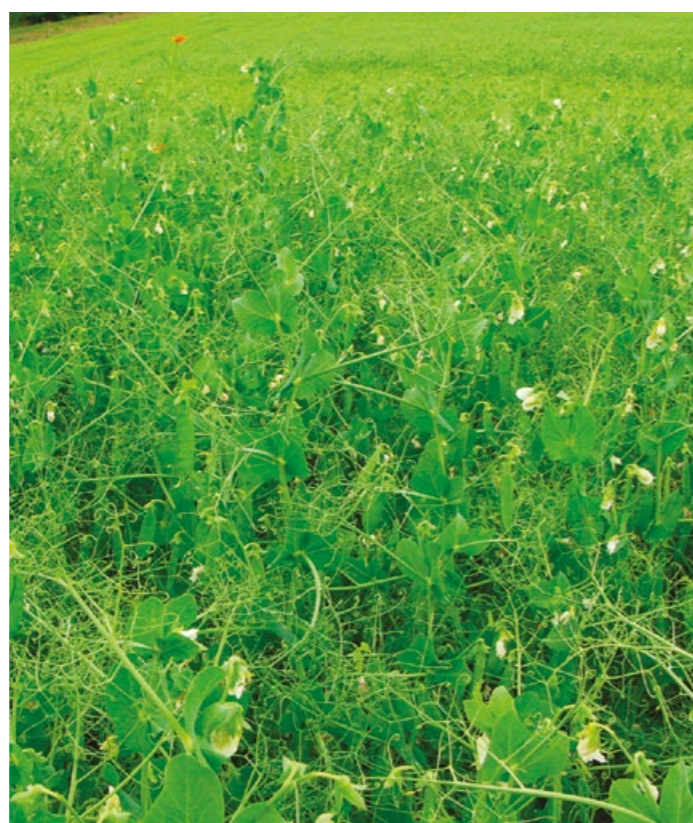


peluška ozimá

# AVIRON

- výborná odolnost proti polehání
- vynikající výnosový potenciál
- velmi dobrá odolnost proti všem rizikovým chorobám

Raná až středně raná odrůda typu semi-leafless, hrách registrován v ČR. Udržovatelem je SAS Florimond Desprez Veuve et Fils. AVIRON **disponuje vyššími rostlinami s velmi dobrou odolností vůči poléhání**. Zrno má zelené s nízkou HTS (184 g) a vysokou barevnou vyrovnaností. Počáteční růst rostlin je rychlý. Velmi dobrá odolnost proti všem rizikovým chorobám. Špičkový výnosový potenciál ve zkouškách ÚKZÚZ i v praxi. Termín setí podle oblastí po 10. říjnu, ideálně po 25. 10., možné setí i časně na jaře – pokud půda dovolí i v únoru. **Výhodou odrůdy je zvýšená mrazuvzdornost**.



zelenosemenný ● hrách polní ozimý

# LAPONY

žlutosemenný ●

- produktivní odrůda
- výborná odolnost poléhání
- velmi dobrý obsah bílkovin

Raný až poloraný afile typ (semi-leafless) ozimého hrachu. Odrůda byla registrovaná v EU, udržovatel RAGT. **Má velmi dobrou toleranci vyzimování**. Nástup kvetení je o něco pozdnější. Výška porostu je v závěru kvetení i v době sklizně průměrná, vyniká výbornou odolností proti poléhání. Barva zrna je žlutá s HTZ okolo 210 g. Pro ozimou formu hrachu platí stejně jako pro jarní formu jeho nesnášenlivost k těžkým a slévacím půdám. Ideální hloubka setí je 5 cm, u lehčích půd 6 cm s doporučeným výsevkem kolem 1 mil. klíčivých zrn na hektar. Termín setí je závislý na lokalitě a průběhu počasí. Obecně lze doporučit setí od 15. října. V případě mimořádně teplého průběhu počasí je vhodné výsev odložit a to klidně i na začátek listopadu.

#### Agrotechnické vlastnosti

Barva zrna	žlutá
Tolerance přezimování	velmi vysoká
Ranost – kvetení	střední – pozdní
Ranost – sklizeň	střední
Výška rostlin	střední
Odolnost poléhání	velmi dobrá
HTZ	200 – 220 g
Obsah NL	průměrný

# BALLTRAP

žlutosemenný ●



Také v BIO kvalitě

- vysoká mrazuvzdornost
- ozimá odrůda s možností jarního výsevu
- stabilní výnosy ve všech oblastech

Poloraná až raná odrůda typu semi-leafless registrovaná v ČR, udržovatel SAS Florimond Desprez Veuve et Fils. Počáteční růst středně rychlý až rychlý. Rostliny nízké až středně vysoké – 76 cm, barva květu bílá, barva semene žlutá, semeno kulaté s nízkou HTS (185 g). **Výnos semene vysoký**. Barevná vyrovnanost semen středně vysoká, rostliny méně odolné proti poléhání před sklizní. Odrůda je odolná proti všem rizikovým chorobám.



Rychlý počáteční růst vitálních rostlin – 8,0 b. Termín setí podle oblastí – **preferuje se říjnový výsev**, cílem jsou přezimující rostliny do výšky 4 cm. Je možné setí i velmi časně na jaře – pokud půda dovolí. Nutno dodržet hloubku setí 5 až 6 cm. Odrůda je méně vhodná pro těžké, zamokřené a slévací půdy. Předností odrůdy je **vysoká mrazuvzdornost a stabilní výnosy ve všech oblastech pěstování**.

# CÍLENÉ VYUŽÍVÁNÍ KRYCÍCH PLODIN

Dlouhodobě udržuje a zlepšuje úrodnost půdy, a tím přímo podporuje výnos a kvalitu hlavních plodin.



## Snížení eroze půdy

Pokrytí povrchu půdy meziplodinou účinně ochrání půdu před vodní i větrnou erózí. Nadzemní část snižuje energii dešťových kapek, zároveň slouží jako kryt před větrem. Kořeny meziplodiny drží půdu pohromadě. Uvádí se, že zapojený porost dokáže snížit ztráty způsobené erózí až o 50–90 %, kdy se jedná o ztrátu těch nejcennějších složek půdy.



## Vsakování srážek

Meziplodiny zlepšují svými kořeny strukturu půdy. Zvyšují jak vsakavost vody, tak kapilaritu půdy. Jemné kanálky a póry zůstávají v půdě, i když rostlina zmizí. Následně může voda i vzduch jednoduše proudit půdou. Rostliny zpomalují dešťové kapky a zabraňují tvorbě krusty, jež bývá překážkou k zasakování dešťových srážek.



## Podpora užitečných mikroorganismů

Z organické hmoty, kterou zanechají meziplodiny v podobě nadzemní části a kořenů, mají užitek nejen žížaly a pavoukovci, ale i mikroorganismy a houby produkující látky napomáhající půdní agregaci.



## Zvyšování obsahu organických látek a následně úrodnosti

Organická hmota se přirozeně rozkládá, následně převádí do půdy důležité živiny a organickou hmotu. Meziplodiny mohou doplnit až polovinu organické hmoty, která během sezony degradovala. Obnovování organické složky půdy je neustálý proces. Kořenová hmota a zbytky rostlin přispívají k tvorbě humusu. Obecně platí, že jeden kilogram rostlinné biomasy váže 2 kg CO<sub>2</sub> a vytváří 1,5 kg O<sub>2</sub>.

Plodiny s největší spotřebou humusu v kg/ha/rok		Plodiny humusotvorné v kg/ha/rok	
cukrová a krmná řepa	- 760 kg	trávy a luštěniny	+ 600 kg
brambory	- 760 kg	krycí plodiny	+ 300 kg
kukuřice	- 560 kg	podsevy	+ 200 kg
obilniny	- 280 kg	ozimé meziplodiny	+ 200 kg
slunečnice	- 280 kg	jarní čistosevy	+ 100 kg



## Redukce plevelů

Dobře zapojený a hustý porost meziplodin zastíní vzcházející plevel a omezuje jeho růst. Zastínění snižuje teplotu půdy a tím i nežádoucí výpar vody.



## Použití jako krmivo či biomasa

Meziplodiny samy mohou být zároveň využity jako krmivo pro zvířata nebo vsázka do bioplynové stanice. K tomuto účelu se velmi dobře hodí žito, tritikale či směsky, které lze na jaře před osetím hlavní plodiny sklídit.



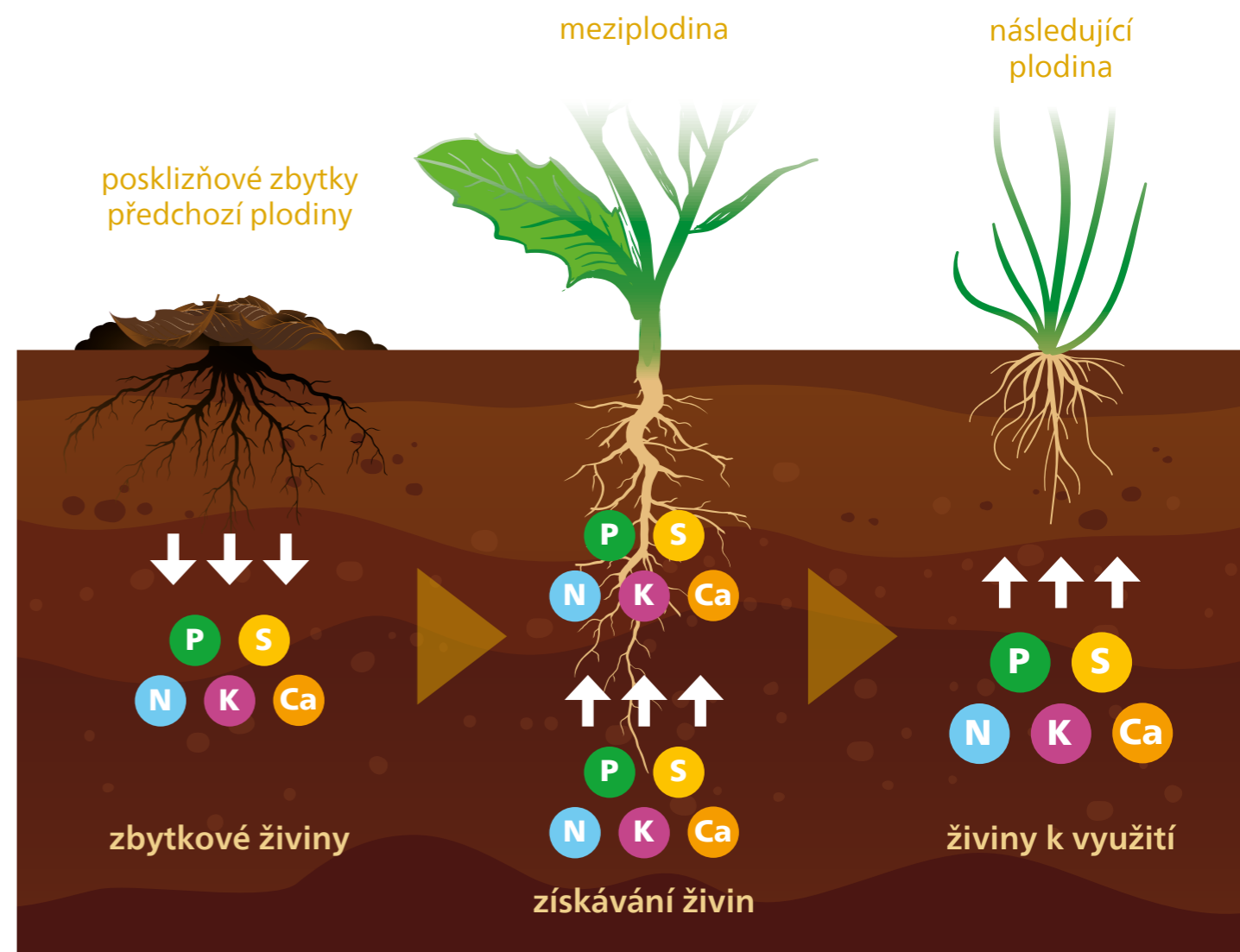
## Zvýšení hygieny půdy

Některé druhy a odrůdy meziplodin produkují sloučeniny, které přerušují vývojový cyklus parazitických hlístic. Vhodně zvolená meziplodina dle hlavní plodiny působí jako přerušovač oseedního postupu jak z hlediska fyto-sanitárního, tak z hlediska objemu zelené hmoty. Zabraňuje přenosu různých chorob a škůdců.



## Vázání dusíku a ostatních prvků

Krycí plodiny dokážou velice efektivně vázat živiny a ukládat je do biomasy. To platí jak pro lehce pohyblivý dusík, tak i pro ostatní, méně pohyblivé prvky. Svazenka, pohanka a len mohou velmi dobře vázat fosfor a křemík. Tyto látky se ukládají do biomasy, kde jsou uloženy a následně se mohou mineralizací zpřístupnit hlavní plodině.





## Vzdušný dusík

Využitím meziplodin z čeledi bobovitých, které mají díky symbióze s hlízkovitými bakteriemi schopnost vázat vzdušný dusík, a tím zanechávat následné hlavní plodině půdu obohacenou o dusík, se sníží spotřeba minerálních hnojiv.



## Skladování uhlíku

Stále více skloňovaný pojem Carbon Farming je termín popisující zemědělské metody dlouhodobého ukládání oxidu uhličitého do půdy. Na trhu jsou společnosti poskytující zemědělcům certifikáty za zachycování a ukládání uhlíku do půdy. Následně lze tyto certifikáty odprodat. Pěstování meziplodin hraje stále významnější roli v tomto procesu certifikace.

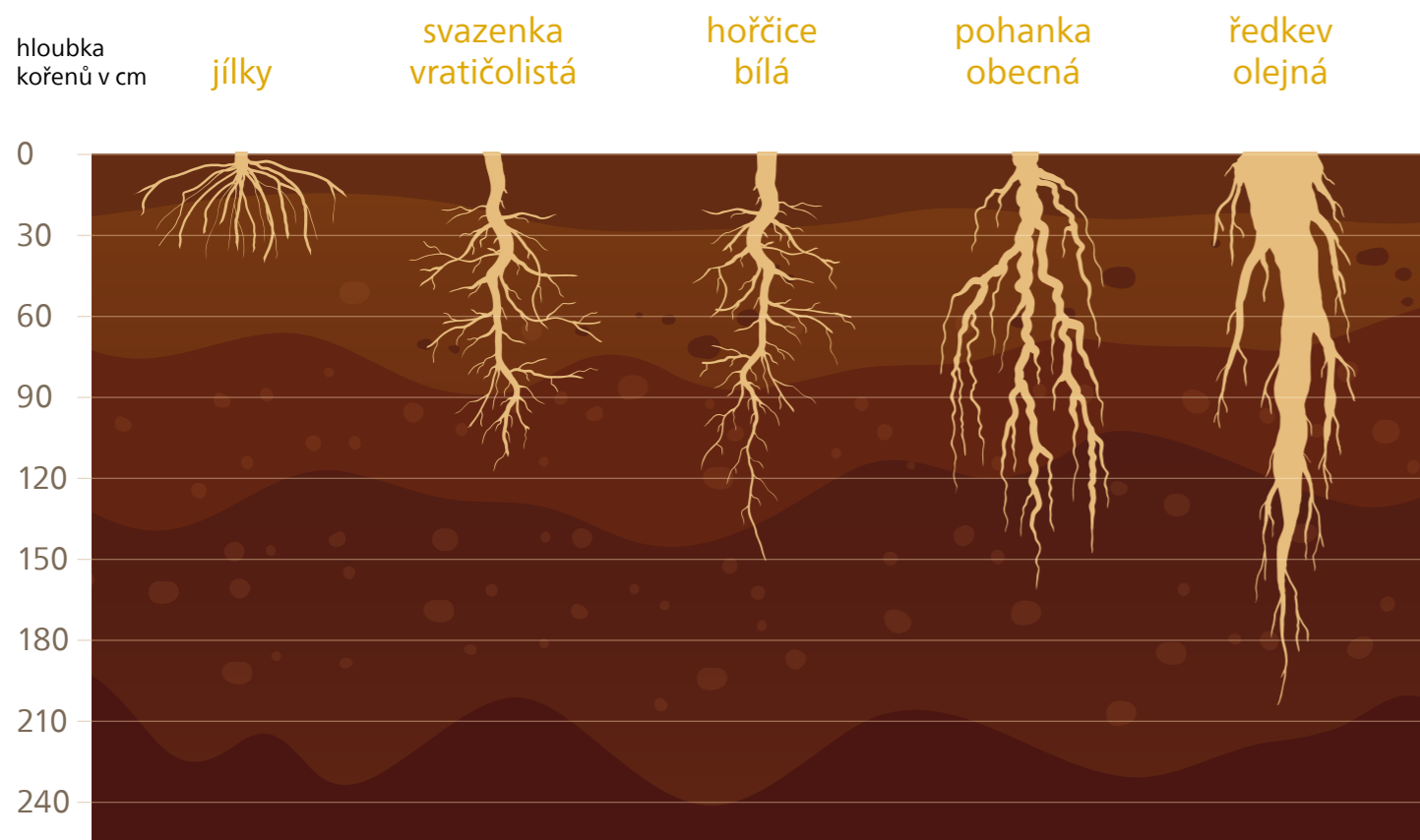


## Zlepšení struktury půdy a snížení utužení

Krycí plodiny mohou prorůst ztuhlou půdou díky intenzivnímu kořenovému systému. Velké množství kořenové hmoty mechanicky zpracovává půdu, čímž zajistí její dlouhodobou stabilizaci. Když uhnijí, vytvoří se dutinky umožňující lepší zásobování vzduchem a zvyšující absorpční schopnost. Ideální je kombinovat rostliny s odlišnými kořenovými systémy, které se vzájemně doplňují.

### Hloubka kořenového systému vybraných meziplodin

Různé druhy meziplodin koření rozdílně hluboko, takže rostliny mohou lépe využít vodu a živiny, které jsou v půdě k dispozici. Hluboký kořen ředkve olejné dokáže narušit utužení půdy ve větších hloubkách,



# MEZIPLODINY TRAVNÍ SMĚSI SMĚSI PRO EKOLOGICKÁ SCHÉMATA



Po mnoha politických tahanicích byly přijaty podmínky Společné zemědělské politiky pro roky 2023 až 2027. Zároveň byla přijata její tolik diskutovaná národní implementace pro Českou republiku, která vyšla ve sbírce zákonů a v roce 2024 byla znovu aktualizována.

Níže naleznete odkazy na původní dokumenty v PDF.



73. Nařízení vlády o ustanovení pravidel podmíněnosti plateb zemědělcům, bylo následně aktualizováno Nařízením vlády č. 62/2024 Sb.



80. Nařízení vlády o stanovení podmínek provádění agro-environmentálně-klimatických opatření bylo následně aktualizováno Nařízením vlády č. 61/2024 Sb.

83. Nařízení vlády o stanovení podmínek poskytování přímých plateb zemědělcům, bylo následně aktualizováno Nařízením vlády č. 68/2024 Sb.

Na základě těchto opatření přibývají zemědělcům nové povinnosti a pro splnění části z nich je potřeba použít osiv či jejich směsí v přesně určeném složení.

### 10 cílů nové Společné zemědělské politiky pro roky 2023 - 2027

1. Zajištění spravedlivého příjmu pro zemědělce
2. Zvýšení konkurenceschopnosti
3. Lepší postavení zemědělců v rámci potravinového řetězce
4. Opatření v oblasti změny klimatu
5. Péče o životní prostředí
6. Ochrana krajiny a biologické rozmanitosti
7. Podpora generační obměny
8. Dynamický rozvoj venkovských oblastí
9. Zajištění kvality potravin a ochrana zdraví
10. Podporu předávání znalostí a inovací



Výtahy ze zákonů, se kterými se setkáte na následujících stranách, slouží pouze pro základní orientaci v dané problematice. Veškeré údaje jsou zpracovány dle nejlepších znalostí, bez záruk.

	Dotační tituly	Doporučené směsi	Strana
§ Celofaremní ekoplatba Sbírka zákonů č. 83/2023 ve znění aktualizace č. 68/2024	Zelený úhor	Zelený úhor GOLD a EKO, lze použít i travní směsi TRAVAMAN	37
	Nektarodárný úhor	Nektarodárný úhor GOLD a EKO, lze použít i směs Nektarodárný biopás	38
	Ochranný pás podél vodního toku	Směsi TRAVAMAN – Pastervní, Pastervní směs pro koně, Luční směs do sucha bez jetelovin, Směs pro vinice a sady, Energetická směs a Směsi zelený úhor GOLD a EKO	39
	Travní porost na orné půdě	Katalog travních směsí TRAVAMAN	
§ Agro- environmentálně- klimatická opatření Sbírka zákonů č. 80/2023 ve znění aktualizace č. 61/2024	Ochrana čejky chocholaté	Čejka směs pro opylovače, Čejka krmná směs	40
	Druhově bohaté pokrytí orné půdy	Druhově bohatá směs GOLD a EKO	41
	Biopásy, které se člení na tituly		
	Krmné biopásy	Krmný biopás	42
	Nektarodárné biopásy	Nektarodárný biopás	42
	Kombinované biopásy	Krmný biopás	43
	Pěstování meziplodin		
	Pěstování meziplodin pro zlepšení struktury půdy	Směs pro zlepšení struktury půdy	44
	Pěstování meziplodin proti utužení půdy	Směs proti utužení půdy	41
	Zatravnění orné půdy		
	Bod 1 zatravnění orné půdy běžnou směsí	Sortiment směsí TRAVAMAN	47
	Bod 2 zatravnění orné půdy druhově bohatou směsí	Směs chráněná krajinná oblast TRAVAMAN	46
	Bod 3 zatravnění orné půdy regionální směsí	Speciální směs dle požadavků Orgánů ochrany přírody	46
	Bod 4 zatravnění orné půdy podél vodního útvaru běžnou směsí	Sortiment směsí TRAVAMAN	47
Bod 5 zatravnění orné půdy podél vodního útvaru druhově bohatou směsí	Směs chráněná krajinná oblast TRAVAMAN	46	
Bod 6 zatravnění orné půdy podél vodního útvaru regionální směsí	Speciální směs dle požadavků Orgánů ochrany přírody	46	
Bod 7 zatravnění orné půdy v infiltračních oblastech	Sortiment směsí TRAVAMAN	47	
Bod 8 zatravnění drah soustředěného odtoku	Směs pro zatravnění drah soustředěného odtoku	47	
§ Pravidla podmíněnosti plateb Sbírka zákonů č. 73/2023 ve znění aktualizace č. 62/2024	Půdoochranné technologie ochranných pásů	Směs pohanka svazenka, Směs hořčice svazenka	48
	Omezení plochy jedné plodiny	Směs jetel nachový svazenka, Směs ředkev svazenka	49
	Neprodukční plochy		
	Úhor, ochranný pás kolem krajinného prvku, pás ozeleněného kolejového řádku, pás typu souvrať	Směs hořčice proso, Směs hořčice ředkev	50
	Meziplodiny	Směs pohanka svazenka	51
Plodiny vázající dusík	Jetelotavní směs na ornou půdu	51	

# Zelený úhor

§ Sbírka zákonů č. 83/2023 ve znění aktualizace č. 68/2024, § 14 Základní celofaremní ekoplatba na úhor. Výťah:

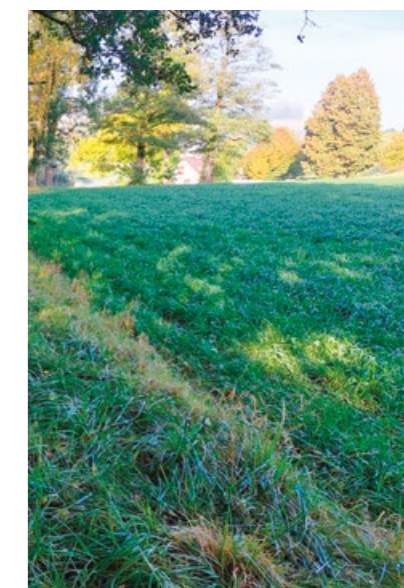
- Žadatel zajistí souvislý porost zeleného úhoru nejpozději do 1. června daného roku podání žádosti.
- Porost bude složený z trávy čeledi lipnicovité, její směsi nebo směsi trávy čeledi lipnicovité s plodinami podle příslušné přílohy k uvedenému nařízení, přičemž podíl plodin vázajících dusík v porostu nepřesáhne 50 %.
- Souvislý porost zůstane ponechán na pozemku nejméně do 15. srpna daného roku podání žádosti.

## Naše doporučení

## Zelený úhor GOLD

- Dlouhodobá směs s vysokou pokrývností
- Nízkovzrůstné travní druhy vytvoří porost s extrémně nízkou produkcí biomasy a tím zajistí jednodušší údržbu
- **Vytrvalost:** 4–5 let
- **Doporučený výsev:** 14–16 kg/ha
- **Mulčování:** ANO
- **Balení:** 20 kg, 300 kg

Složení	
kostřava červená	70 %
lipnice luční	25 %
kostřava drsnolistá	5 %



## Zelený úhor EKO

- Ekonomická, vytrvalá, rychle rostoucí směs
- Mulčování do konce května snižuje případné zaplevelení
- **Vytrvalost:** 3–4 roky
- **Doporučený výsev:** 16–18 kg/ha
- **Mulčování:** ANO
- **Balení:** 20 kg, 300 kg

Složení	
jílek hybridní	65 %
jílek mnohokvětý	35 %



Další směsi z našeho sortimentu splňující podmínky použití pro Zelený úhor - travní směsi TRAVAMAN:

- Luční směs do sucha SPECIAL
- Luční směs do sucha
- Luční směs do vlhka SPECIAL
- Luční směs do vlhka
- Pastervní směs
- Luční směs do sucha bez jetelovin
- Směs CHKO
- Směs pro vinice a sady
- Pastervní směs pro koně
- Energetická směs

# Nektarodárný úhor

§ Sbírka zákonů č. 83/2023 ve znění aktualizace č. 68/2024, § 14 Základní celofaremní ekoplatba na úhor. Výtah:

- Žadatel zajistí souvislý porost nektarodárného úhoru nejpozději do 1. června daného roku podání žádosti.
- Jedná se o porost minimálně tří plodin podle příslušných příloh k Nařízení, přičemž podíl žádné z plodin v porostu nepřekročí 80 %, s výjimkou aksamitníku, jehož zastoupení ve směsi může činit 100 %. Porost z plodin trav čeledi lipnicovité, jejichž podíl v porostu nepřekročí 30 %, a plodin vázajících dusík, jejichž podíl v porostu nepřekročí 50 %. Podíl plodiny jiné než podle daných příloh k tomuto Nařízení v porostu nepřekročí 5 %.
- Souvislý porost plodin zůstane ponechán na pozemku nejméně do 15. srpna daného roku podání žádosti.

## Naše doporučení

## Nektarodárný úhor GOLD

- Vícedruhová, kvalitní medonosná směs kvetoucí od jara do podzimu
- Pozdější termín výsevu, zastoupeny druhy náchylné k poškození jarními mrazy
- **Vytrvalost:** 1 rok
- **Doporučený výsevek:** 18–20 kg/ha
- **Balení:** 20 kg, 300 kg

### Složení

pohanka obecná	30 %
len olejný	20 %
svazenka vratičolistá	15 %
jetel nachový	15 %
vikev jarní	10 %
lesknice kanárská	5 %
vičeneč ligrus	5 %



## Nektarodárný úhor EKO

- Jednoletá směs složená z postupně kvetoucích druhů
- Levně a spolehlivě zajistí pylovou snůšku i úkryt volně žijícím organismům
- **Vytrvalost:** 1 rok
- **Doporučený výsevek:** 14–16 kg/ha
- **Balení:** 20 kg, 300 kg

### Složení

pohanka obecná	33 %
len olejný	22 %
hořčice bílá	20 %
jetel nachový	13 %
proso seté	12 %



Další směsi z našeho sortimentu splňující podmínky použití pro Nektarodárný úhor:

- **Nektarodárný biopás**

# Ochranný pás podél vodního toku

§ Sbírka zákonů č. 83/2023 ve znění aktualizace č. 68/2024, § 13 Základní celofaremní ekoplatba na úhor. Výtah:

- Žadatel zajistí od 1. června do 31. října souvislý porost trávy čeledi lipnicovité, její směsi nebo směsi trávy čeledi lipnicovité s plodinami podle příslušné přílohy k tomuto nařízení, přičemž podíl plodin podle dané přílohy k tomuto nařízení i v roce následujícím nepřesáhne 10 % a takto vytvořený porost ochranného pásu musí být odlišný od hlavní plodiny, se kterou pás sousedí; při víceletém ponechání porostu se součástí ochranného pásu podél vody může stát i přirozená bylinná vegetace.
- Žadatel provede údržbu sečí s odklizením biomasy nebo mulčování ve lhůtě do 31. srpna.
- V období od 1. června do 31. října nesmí žadatel aplikovat upravené kaly, hnojiva a přípravky na ochranu rostlin s výjimkou použití přípravků na ochranu rostlin z důvodu mimořádného rostlinolékařského opatření.

## Naše doporučení

## TRAVAMAN patevní směs

- Vyvážená, druhově bohatá travní směs, dlouhodobě ověřená praxí
- Podíl jetelovin odpovídá podmínkám složení
- **Vytrvalost:** 4–5 let
- **Doporučený výsevek:** 25–35 kg/ha
- **Balení:** 20 kg, 300 kg

### Složení

jílek vytrvalý 4n	10 %
jílek vytrvalý 2n	15 %
lipnice luční	10 %
bojínek luční	15 %
kostřava rákosovitá	10 %
jílek hybridní	10 %
kostřava červená	10 %
jetel plazivý	5 %
kostřava luční	15 %



## TRAVAMAN luční směs do sucha bez jetelovin

- Ekonomická, vytrvalá, rychle rostoucí směs
- Mulčování do konce května sníží případné zaplevelení
- **Vytrvalost:** 3–4 roky
- **Doporučený výsevek:** 14–16 kg/ha
- **Mulčování:** ANO
- **Balení:** 20 kg, 300 kg

### Složení

festulolium	20 %
kostřava červená	15 %
jílek vytrvalý	20 %
lipnice luční	10 %
kostřava rákosovitá	20 %
kostřava luční	15 %



Další směsi z našeho sortimentu splňující podmínky použití pro Ochranný pás podél vody - travní směsi TRAVAMAN:

- **Energetická směs**
- **Patevní směs pro koně**
- **Směs pro vinice a sady**
- **směs Zelený úhor GOLD**
- **směs Zelený úhor EKO**

# Ochrana čejky chocholaté

§ Sbírka zákonů č. 80/2023 ve znění aktualizace č. 61/2024, § 20, Podopatření ochrana čejky chocholaté.  
Výtah:

- Žadatel po celou dobu zabezpečí plochu hnízdiště proti přejezdům techniky, a to 1.) v období od 15. dubna do 15. června příslušného kalendářního roku, v případě prvního roku trvání období plnění víceletých podmínek, nebo 2.) od druhého roku období plnění víceletých podmínek v období od 1. ledna do 15. června příslušného kalendářního roku, tato podmínka se nevztahuje na plochu dílu půdního bloku do vzdálenosti maximálně 4 metrů od okraje příslušného dílu půdního bloku.
- Žadatel založí porost směsí plodin podle příslušné přílohy k nařízení alespoň v minimálním výsevu podle dané přílohy nařízení, a to nejdříve od 16. června, nejpozději však do 15. července příslušného kalendářního roku.
- Žadatel použije k výsevu výhradně směs osiva podle Zákona o oběhu osiva a sadby, výsev musí být proveden nejpozději do 24 měsíců ode dne vydání míchacího protokolu.
- Žadatel zapraví do půdy porost směsí plodin v termínu od 1. listopadu do 31. prosince příslušného kalendářního roku.

## Naše doporučení

## Čejka krmná směs

- Směs pro osetí hnízdišť čejky chocholaté zajistí zvýšené množství potravy také pro ostatní ptactvo i opylovače
- **Vytrvalost:** 1 rok
- **Stanovený výsevek:** 25 kg/ha
- **Balení:** 20 kg, 500 kg

### Složení

proso seté	40 %
lesknice kanárská	40 %
slunečnice roční	20 %



## Čejka směs pro opylovače

- Druhově bohatá směs pro osetí hnízdišť čejky chocholaté zajistí zvýšené množství potravy také pro ostatní ptactvo i opylovače
- **Vytrvalost:** 1 rok
- **Stanovený výsevek:** 25 kg/ha
- **Balení:** 20 kg, 500 kg

### Složení

pohanka obecná	20 %
hořčice bílá	20 %
svazenka vratičolistá	25 %
řepka jarní	20 %
komonice bílá	15 %



# Druhově bohaté pokrytí orné půdy

§ Sbírka zákonů č. 80/2023 ve znění aktualizace č. 61/2024, § 21 Podopatření druhově bohaté pokrytí orné půdy.  
Výtah:

- Žadatel založí porost nejpozději do 31. května příslušného kalendářního roku v případě prvního roku trvání období plnění víceletých podmínek, nebo nejpozději do 30. dubna příslušného kalendářního roku od druhého roku období plnění víceletých podmínek.
- Žadatel založí porost stanovenou směsí osiv uvedenou v příslušné příloze k danému nařízení, vytvořenou z uznaného osiva, přičemž výsev musí být proveden nejpozději do 24 měsíců ode dne vydání míchacího protokolu. Na části příslušného dílu půdního bloku, na které není založen porost druhově bohatého pokrytí, může pěstovat plodinu ze směsí plodin pro druhově bohaté pokrytí, pouze je-li pěstována samostatně nebo jako hlavní plodina s podsevem.
- Žadatel může provést mechanickou údržbu porostu mulčováním za účelem likvidace plevelů, avšak nejpozději do 15. června příslušného kalendářního roku.
- Žadatel ponechá založený porost druhově bohatého pokrytí bez zásahu zemědělskou nebo jinou technikou v období od 16. června do 14. září příslušného kalendářního roku.
- Žadatel provede mechanickou údržbu porostu sečením nebo mulčováním, a to v období od 15. září do 31. října příslušného kalendářního roku.
- Žadatel zapraví porost do půdy v období od 1. listopadu do 31. prosince příslušného kalendářního roku.
- Žadatel neaplikuje na plochu s porostem druhově bohatého pokrytí přípravky na ochranu rostlin a hnojiva, pokud není nařízeným mimořádným rostlinolékařským opatřením určeno jinak.

## Naše doporučení

## Druhově bohatá směs GOLD

- Vícedruhová kvalitní směs, vhodná na všechna stanoviště
- Spolehlivě zajistí pylovou snůšku i úkryt volně žijícím organismům
- **Vytrvalost:** 1 rok
- **Stanovený výsevek:** 23,5 kg/ha
- **Mulčování:** ano – pouze dle daných podmínek
- **Balení:** 20 kg, 500 kg

### Složení

jetel nachový	12,77 %
vikev setá	42,55 %
jílek jednoletý	25,53 %
proso seté	8,51 %
svazenka vratičolistá	2,13 %
pohanka obecná	8,51 %



## Druhově bohatá směs EKO

- Jednoletá směs postupně kvetoucích druhů
- Zastoupení dusík vázajících plodin vytvoří dobrý předpoklad pro sklizeň v následujícím roce
- **Vytrvalost:** 1 rok
- **Stanovený výsevek:** 36 kg/ha
- **Mulčování:** ano – pouze dle daných podmínek
- **Balení:** 20 kg, 500 kg

### Složení

jetel nachový	8,33 %
hrách setý	55,56 %
tritikále	27,78 %
proso seté	5,55 %
svazenka vratičolistá	1,39 %
hořčice bílá	1,39 %



# Krmný biopás

§ Sbírka zákonů č. 80/2023 ve znění aktualizace č. 61/2024, § 19 Podopatření biopásy. Výťah:

- Žadatel o titul krmné biopásy založí biopás nejpozději do 15. června příslušného roku stanovenou směsí osiv uvedenou v části A příslušné přílohy k danému nařízení. Směs odpovídá Zákonu o oběhu osiva a sadby.
- Žadatel ponechá vytvořený krmný biopás bez zásahu zemědělskou nebo jinou technikou do 15. března násl. roku.
- Žadatel zapraví porost biopásu do půdy v období od 16. března do 15. června následujícího roku.

## Naše doporučení

## Krmný biopás

- Primárně poskytuje rostlinnou potravu pro ptactvo a drobné živočichy, sekundárně vytváří podmínky pro rozvoj hmyzu a jejich potravu
- Přispívá k pestrosti a rozmanitosti krajiny
- **Vytrvalost:** 1 rok
- **Stanovený výsevek:** 106 kg/ha
- **Balení:** 20 kg, 500 kg

### Složení

proso seté	14,18 %
ječmen jarní	61,42 %
kapusta krmná	0,76 %
pohanka obecná	14,18 %
svazenka vratičolistá	4,73 %
lesknice kanárská	4,73 %



# Nektarodárny biopás

§ Sbírka zákonů č. 80/2023 ve znění aktualizace č. 61/2024, § 19 Podopatření biopásy. Výťah:

- Žadatel o titul nektarodárné biopásy založí nektarodárny biopás nejpozději do 15. června příslušného roku stanovenou směsí osiv uvedenou v části B příslušné přílohy k danému nařízení. Směs odpovídá Zákonu o oběhu osiva a sadby.
- Založený biopás žadatel ponechá na stejné ploše nejméně po dobu 2, nejvíce však 3 po sobě následujících kalendářních let a po uplynutí období zapraví biopás do půdy v termínu od 16. března do 15. června příslušného roku.
- Žadatel založí následný nektarodárny biopás.
- Žadatel provádí každoročně seč s odklizením biomasy v termínu od 1. července do 15. září příslušného roku.
- Žadatel nepoužívá plochu biopásu k pojezdům zemědělské nebo jiné techniky, ani jako souvrať, s výjimkou plnění podmínky uvedené v předcházejícím bodě.

## Naše doporučení

## Nektarodárny biopás

- Druhově rozmanitá směs cílená na podporu populace opylovačů, zdroj pylové snůšky i úkrytu
- Zvyšuje biodiverzitu v krajině
- **Vytrvalost:** 1–2 roky
- **Stanovený výsevek:** 22,5 kg/ha
- **Balení:** 20 kg, 500 kg

### Složení

vičelec ligrus	22,23 %
vikev jarní	22,23 %
jetel luční	13,33 %
vojtěška setá	8,88 %
svazenka vratičolistá	4,44 %
pohanka obecná	11,11 %
hořčice bílá	6,66 %
kmín	11,12 %



# Kombinovaný biopás

§ Sbírka zákonů č. 80/2023 ve znění aktualizace č. 61/2024, § 19 Podopatření biopásy. Výťah:

- Žadatel vytvoří Kombinovaný biopás podle § 2 písm. e) bodu 3, který je složený z podélně navazujícího krmného a jetelotravního biopásu. V osevní směsi jsou zastoupeny nejméně 4 druhy bobovitých, nejméně 3 druhy lipnicovitých a nejméně 4 druhy ostatních dvouletých a víceletých dvouděložných bylin.

## Naše doporučení

## Krmný biopás

- Primárně poskytuje rostlinnou potravu pro ptactvo a drobné živočichy, sekundárně vytváří podmínky pro rozvoj hmyzu a jejich potravu
- Přispívá k pestrosti a rozmanitosti krajiny
- **Vytrvalost:** 1 rok
- **Stanovený výsevek:** 106 kg/ha
- **Balení:** 20 kg, 500 kg

### Složení

proso seté	14,18 %
ječmen jarní	61,42 %
kapusta krmná	0,76 %
pohanka obecná	14,18 %
svazenka vratičolistá	4,73 %
lesknice kanárská	4,73 %



# Pěstování meziplodin

§ Sbírka zákonů č. 80/2023 ve znění aktualizace č. 61/2024, § 17 Podopatření pěstování meziplodin. Výtah:

- Žadatel založí porost meziplodiny pro zlepšení struktury půdy v termínu od 20. června do 30. září příslušného kalendářního roku, tvořený nejméně 2 plodinami uvedenými v části A příslušné přílohy k danému nařízení, přičemž tyto plodiny jsou ve směsi zastoupeny alespoň z 50 %. Směs odpovídá Zákonu o oběhu osiva a sadby.
- Nebo založí porost meziplodiny proti utužení půdy v termínu od 20. června do 30. září příslušného kalendářního roku, tvořený nejméně 2 plodinami uvedenými v části B příslušné přílohy k tomuto nařízení, přičemž tyto plodiny jsou ve směsi zastoupeny alespoň z 50 %. Směs odpovídá Zákonu o oběhu osiva a sadby.
- Žadatel ponechá porost meziplodiny do 31. ledna následujícího kalendářního roku, porost meziplodiny nebude mechanicky ani chemicky omezován v růstu.
- Žadatel zapraví od 1. února do 30. dubna následujícího kalendářního roku porost meziplodiny do půdy, s výjimkou použití bezorebných technologií.
- Žadatel na plochu s pěstovanými meziplodinami neaplikuje přípravky na ochranu rostlin a hnojiva, pokud není nařízením mimořádným rostlinolékařským opatřením určeno jinak.

## Naše doporučení

## Směs pro zlepšení struktury půdy

- Směs s výborným fyto-sanitárním působením v osevním postupu, jedná se výhradně o plodiny nepříbuzné s běžně pěstovanými druhy
- Ideální použití na plochy s vyšším zastoupením brukvovitých
- **Vytrvalost:** 1 rok
- **Stanovený výsevek:** 12 kg/ha
- **Balení:** 20 kg, 500 kg

### Složení

jetel nachový	44,44 %
hořčice bílá	27,78 %
svazenka vratičolistá	27,78 %



## Směs proti utužení půdy

- Různorodá kořenová struktura rostlin ve směsi pozitivně ovlivňuje půdní profil
- Ředkev svým dlouhým a silným kůlovitým kořenem dokáže zmírnit půdní utužení
- **Vytrvalost:** 1 rok
- **Stanovený výsevek:** 14 kg/ha
- **Balení:** 20 kg, 500 kg

### Vylepšené složení

s výraznějším fyto-sanitárním efektem!

### Složení

oves hřebíkatý	57,2 %
ředkev olejná	35,7 %
jetel nachový	7,1 %



oves hřebíkatý

# BRISTOL

Tradiční síla pro zdravou půdu!

- vysoká produkce biomasy – rostlinný kryt
- supresivní účinek na patogenní hádátka *Pratylenchus penetrans*
- krmivo – zdroj vlákniny a bílkovin



Bristol je odrůda ovsa hřebíkatého, nejde tedy o běžný oves setý pěstovaný hlavně na zrno, ale o druh využívaný především jako meziplodina, podpůrná plodina, zelené hnojení, pícnina a součást půdoochranných směsí. Odrůda Bristol je registrovaná v EU.



Hlavní předností odrůdy Bristol je rychlý počáteční vývoj. Po výsevu rychle vzchází a vytváří hustý, dobře olistěný porost. Rostliny jsou středně vysoké a díky vysoké produkci nadzemní hmoty velmi dobře pokrývají půdu. Tím účinně omezují vzcházení a růst plevelů, což z této odrůdy činí velmi vhodnou meziplodinu. Rychlé zapojení porostu je důležité zejména po sklizni hlavní plodiny, kdy je třeba co nejdříve chránit půdní povrch před vysycháním, erozí a zaplevelením.



Významnou vlastností Bristol je také **mohtný svazčitý kořenový systém**. Kořeny intenzivně prorůstají horní vrstvou půdy, pomáhají zlepšovat její strukturu, vytvářejí kořenové kanálky a podporují biologickou aktivitu. Porost tak přispívá k omezení eroze a zhutňování půdy. Kořenová i nadzemní biomasa zároveň dodávají do půdy organickou hmotu. Díky tomu je Bristol vhodný jako zelené hnojení v různých směsích, ve kterých zajišťuje rychlé zakrytí půdy a porostní strukturu, zatímco luskoviny mohou přispívat fixací dusíku.



Bristol je ceněn také pro svůj fyto-sanitární efekt, především ve vztahu k patogenním hádátkům. Uvádí se jeho **supresivní účinek na *Pratylenchus penetrans***, migrující kořenové hádátko významné například v osevních postupech s bramborami, zeleninou a dalšími citlivými plodinami. Pro podniky pěstující brambory, mrkev, cibuli nebo jiné citlivé plodiny proto může být *Avena strigosa* užitečnou přerušovací plodinou. Skutečný

účinek však vždy závisí na konkrétním druhu hádátka, půdních podmínkách a celém osevním postupu.



Z pěstitelského hlediska je Bristol poměrně nenáročná odrůda. Je vhodný pro všechny typy půd a lze jej vysévat na jaře i na podzim, případně po sklizni obilnin jako letní meziplodinu. Pro střední Evropu je velmi praktický časný výsev po sklizni, nejčastěji v červenci až srpnu, protože delší vegetační doba umožní vytvořit více biomasy. Doporučený výsevek je 50–70 kg/ha v čistém porostu. Hloubka setí je obvykle 1–2 cm do dobře připraveného, jemného a přiměřeně utuženého setového lůžka. Při využití ve směsích se výsevek snižuje podle podílu ostatních druhů.



Důležitou vlastností je **slabší mrazuvzdornost**. Ve středoevropských podmínkách nelze spoléhat na jeho bezpečné přezimování. V některých systémech to však může být výhoda, protože porost během zimy vymrzne a zanechá na povrchu půdy mulč. V mírných zimách nebo při časném jarním pokračování růstu může být nutné mechanické nebo chemické ukončení porostu. Pokud nejsou žádoucí výdrolové rostliny, měl by být porost ukončen před vytvořením klíčivého osiva. Odrůda Bristol je **pozdně kvetoucí** a vykazuje velmi dobrý zdravotní stav. Choroby tedy obvykle nebývají hlavním limitujícím faktorem při využití jako meziplodiny. U semenných nebo pícninářských porostů je ale vhodné sledovat běžná rizika obilnin, například rzi, listové skvrnitosti nebo virové choroby přenášené vektory.



Kromě meziplodinového využití lze Bristol využít také jako krmivo, a to samostatně nebo v kombinaci s jinými druhy. Výnos suché píce v monokultuře se pohybuje kolem 8 t/ha.

# Zatravňování orné půdy

§ Sbírka zákonů č. 80/2023 ve znění aktualizace č. 61/2024, §12 Podopatření zatravňování orné půdy. Výťah:

- Rozdělení do jednotlivých bodů dle následujících podmínek
- **bod 1**, nenachází se alespoň z 50 % ve zvláště chráněném území, ochranném pásmu národního parku nebo v území soustavy Natura 2000 a zároveň se nachází alespoň z 50 % v oblastech zranitelných dusičnany, nebo u kterého je alespoň 50 % jeho výměry v evidenci využití půdy vymezeno jako silně nebo mírně erozně ohrožená plocha
- **bod 2 a 3**, nachází se alespoň z 50 % ve zvláště chráněném území, ochranném pásmu národního parku nebo v území soustavy Natura 2000 a zároveň se nachází alespoň z 50 % v oblastech zranitelných dusičnany, nebo u kterého je alespoň 50 % jeho výměry v evidenci využití půdy vymezeno jako silně nebo mírně erozně ohrožená plocha
- **bod 4**, nenachází se alespoň z 50 % ve zvláště chráněném území, ochranném pásmu národního parku nebo v území soustavy Natura 2000 a zároveň sousedí s útvarem povrchových vod nebo jestliže se alespoň z 50 % nachází v ochranném pásmu vodních zdrojů
- **bod 5 a 6**, nachází se alespoň z 50 % ve zvláště chráněném území, ochranném pásmu národního parku nebo v území soustavy Natura 2000 a zároveň podle údajů vedených v evidenci využití půdy sousedí s útvarem povrchových vod, nebo se alespoň z 50 % nachází v ochranném pásmu vodních zdrojů
- **bod 7**, jedná se o díl půdního bloku s druhem zemědělské kultury standardní orná půda, na kterém je alespoň z 50 % v evidenci využití půdy vymezena infiltrační oblast
- **bod 8**, jedná se o díl půdního bloku s druhem zemědělské kultury standardní orná půda, na kterém je v evidenci využití půdy vymezena dráha soustředěného odtoku
- u bodů 2 nebo 5 použít k založení travního porostu pomocí čistosevu nebo podsevu druhově bohatou travní směs osiv dle Zákona o oběhu osiva a sadby
- u bodů 3 nebo 6 použít regionální travní směs osiv dle Zákona o oběhu osiva a sadby
- u bodu 1, 4 nebo 7 použít travní směs osiv dle Zákona o oběhu osiva a sadby
- u bodu 8 použít stanovenou směs osiv uvedenou v příloze č. 1 k nařízení alespoň v minimálním výsevku 35 kilogramů na hektar dílu

**Naše doporučení** pro body 2 a 5

## TRAVAMAN Směs CHKO

- Vícedruhová pestrá směs zajistí stabilitu a plastičnost v různých půdních a klimatických podmínkách, je určena pro dlouhodobé extenzivní využití
- Směs schválena a vyseta na území CHKO České středohoří a CHKO Žďárské vrchy
- **Vytrvalost:** 4–5 let
- **Doporučený výsevek:** 25–30 kg/ha
- **Balení:** 20 kg, 300 kg

Složení	
kostřava luční	20 %
lipnice luční	10 %
kostřava červená	15 %
srha laločnatá	10 %
jílek vytrvalý	20 %
bojínek luční	10 %
jetel luční	10 %
jetel plazivý	5 %



**Naše doporučení** pro body 3 a 6

## Speciální směs dle požadavků Orgánů ochrany přírody

V případě vašeho zájmu o tuto speciální směs nás kontaktujte na tel.: 603 193 694.

**Naše doporučení** pro body 1, 4 a 7

## Travní směsi TRAVAMAN

- Travní směsi TRAVAMAN – to jsou druhově pestré, výkonné směsi s vysokou krmnou hodnotou.
- Směsi obsahující jetel navíc splňují přísné parametry švýcarské normy VESKOF, proto se mohou pyšnit označením „Rumex Free“.

- **Luční směs do sucha SPECIAL**
- **Luční směs do sucha**
- **Luční směs do vlhka SPECIAL**
- **Luční směs do vlhka**
- **Jetelotavní směs na ornou půdu**
- **Luční směs do sucha bez jetelovin**
- **Pastevní směs**
- **Pastevní směs pro koně**
- **Směs pro vinice a sady**
- **Energetická směs**
- **Směs CHKO**
- **Vojtěškotavní směs**
- **Směs přísev**



**Naše doporučení** pro bod 8

## Směs pro zatravňování drah soustředěného odtoku

- Dlouhodobá směs s vysokou pokrývností
- Nízkovzrůstné travní druhy vytvoří porost s extrémně nízkou produkcí biomasy a tím zajistí jednodušší údržbu
- **Vytrvalost:** 5 let
- **Stanovený výsevek:** 35 kg/ha
- **Balení:** 20 kg, 300 kg

Složení	
lipnice luční	40 %
kostřava červená výběžkatá	25 %
kostřava červená trsnatá	15 %
jílek vytrvalý	20 %



# Půdoochranné technologie ochranných pásů

§ Sbírka zákonů č. 73/2023 ve znění aktualizace č. 62/2024, § 8 Standard obhospodařování půdy způsobem, který snižuje riziko degradace půdy a eroze, včetně zohlednění sklonu svahu. Výtah:

- Na ochranném pásu musí být založen porost některé ze stanovených plodin nebo jejich směsí
  - ochranné pásy pro pěstování řepky a obilnin (mimo kukuřice a čirok)
  - ochranné pásy pro pěstování kukuřice, brambor, cukrovky, řepy krmné, bobu polního, sóji, slunečnice nebo čiroku

## Naše doporučení

### Směs pohanka svazenka

- Kombinace plodin s rychlým nárůstem zelené hmoty, jistým vymrzním a zejména výborným fyto-sanitárním působením v osevním sledu.
- Jedná se výhradně o plodiny nepříbuzné s běžně pěstovanými druhy. Ideální použití na plochy s vyšším zastoupením brukvovitých.
- Vytrvalost:** 1 rok
- Doporučený výsevek:** 34 kg/ha
- Balení:** 20 kg, 500 kg

#### Složení

svazenka vratičolistá	10 %
pohanka obecná	90 %



### Směs hořčice svazenka

- Nenáročná rychle rostoucí směs plodin s intenzivní tvorbou biomasy. Dobře vymrzá a umožňuje na jaře případné setí do mulče.
- Vhodnější na pozemky s nižším zastoupením brukvovitých plodin. Rychlý vývoj zajistí spolehlivé potlačení plevelů.
- Vytrvalost:** 1 rok
- Doporučený výsevek:** 10 kg/ha
- Balení:** 20 kg, 500 kg

#### Složení

svazenka vratičolistá	20 %
hořčice bílá	80 %



Další směsi z našeho sortimentu splňující podmínky použití pro Půdoochranné technologie ochranných pásů:

- Směs jetel nachový svazenka
- Směs ředkev svazenka
- Směs hořčice proso
- Směs hořčice ředkev
- Travní směsi TRAVAMAN - Luční směs do vlhka SPECIAL, Směs CHKO, Směs pro vinice a sady

# Omezení plochy jedné plodiny

§ Sbírka zákonů č. 73/2023 ve znění aktualizace č. 62/2024, § 11 odst.1, odst.2 a odst.4, Standard omezení plochy jedné plodiny. Výtah:

- Žadatel zajistí ochranný pás osetý porostem plodin vázajících dusík podle příslušných příloh k tomuto nařízení, jejich směsí, nebo směsí trávy čeledi lipnicovité s plodinami vázajícími dusík podle přílohy.
- Podmínky podle odstavců 1 a 2 se nevztahují na plochu dílu půdního bloku nebo jeho části, na níž jsou pěstovány trávy na semeno nebo jsou na ní pěstovány plodiny vázající dusík podle příslušné přílohy k tomuto nařízení, jejich směsí, směsí trávy čeledi lipnicovité s plodinami podle příslušných příloh k tomuto nařízení, nebo která je využívána jako neproduktivní plocha.

## Naše doporučení

### Směs jetel nachový svazenka

- Směs vhodná na pozemky s vysokým podílem pěstování brukvovitých plodin i na osevní sledy zatížené obilovinami.
- Výrazně zlepšuje strukturu půdy a současně ji obohacuje o symbioticky fixovaný dusík. Pozor na dobrou zimovzdornost jetele nachového.
- Vytrvalost:** 1 rok
- Doporučený výsevek:** 14 kg/ha
- Balení:** 20 kg, 500 kg

#### Složení

svazenka vratičolistá	15 %
jetel nachový	85 %



### Směs ředkev svazenka

- Ředkev svými velmi hlubokými kořeny pozitivně ovlivňuje fyzikální půdní vlastnosti. Různá kořenová struktura zlepšuje půdu ve všech úrovních svého profilu a zmírňuje půdní utužení. Kořeny dokáží prorůst i velmi utuženou půdní vrstvou.
- Kvalitní vysoce efektivní směs s výrazným fumigačním efektem ředkve, který omezuje výskyt háďátek.
- Vytrvalost:** 1 rok
- Doporučený výsevek:** 14 kg/ha
- Balení:** 20 kg, 500 kg

#### Složení

svazenka vratičolistá	14 %
ředkev olejná	86 %



Další směsi z našeho sortimentu splňující podmínky použití pro Omezení plochy jedné plodiny:

- Směs pohanka svazenka
- Směs hořčice svazenka
- Směs hořčice ředkev
- Směs hořčice proso
- Travní směsi TRAVAMAN - Luční směs do vlhka SPECIAL, Směs CHKO, Směs pro vinice a sady

# Neprodukční plochy

§ Sbírka zákonů č. 73/2023 ve znění aktualizace č. 62/2024, § 12 Standard minimální podíl výměry zemědělské plochy vyhrazený pro neprodukční plochy. **Výtah:**

- Žadatel na úhoru, ochranném pásu kolem krajinného prvku, pásu ozeleněného kolejového řádku a ochranném pásu typu souvrať zajistí založení porostu plodiny podle přílohy č. 9 k nařízení, trávy čeledi lipnicovité, jejich směsi nebo směsi trávy čeledi lipnicovité s plodinami vázajícím dusík podle přílohy č. 5 k tomuto nařízení, přičemž podíl plodin podle přílohy č. 5 k tomuto nařízení v porostu nepřesáhne 50 %
- Žadatel na ploše s meziplodinami zajistí založení porostu směsi meziplodin různých druhů uvedených v příloze č. 11, porost směsi meziplodin obsahuje nejvýše 90 % jedné plodiny, Žadatel na ploše s plodinami vázajícím dusík zajistí souvislý pokryv půdy plodinami uvedenými v příloze č. 5 k tomuto nařízení, jejich směsí nebo směsí těchto plodin s jinými plodinami, pokud poměr plodin podle přílohy č. 5 k tomuto nařízení ve směsi je více než 50 %.

## 1. Naše doporučení pro úhor, ochranný pás kolem krajinného prvku, pás ozeleněného kolejového řádku, ochranný pás typu souvrať

### Směs hořčice proso

- Kombinace hořčice a prosa je levná alternativní směs, která s jistotou splňuje požadavky na ozelenění. Jedná se o nenáročnou, dobře prokořeňující směs, která během zimy dobře vymrzá.
- U prosa dbát na podmínku, že ke vzcházení potřebuje teploty nad 10 ° C.

- **Vytrvalost:** 1 rok
- **Doporučený výsevek:** 12 kg/ha
- **Balení:** 20 kg, 500 kg

Složení	
hořčice bílá	69 %
proso seté	31 %



### Směs hořčice ředkev

- Kvalitní, vysoce efektivní směs. Mohutný a hluboký kořenový systém ředkve působí proti ztuhnutí půdy, zrychluje průsak vláhy a obohacuje půdu o velké množství organické hmoty
- Směs není vhodná do osevního postupu s vyšším zastoupením řepky ozimé

- **Vytrvalost:** 1 rok
- **Doporučený výsevek:** 11 kg/ha
- **Balení:** 20 kg, 500 kg

Složení	
hořčice bílá	73 %
ředkev olejná	27 %



Další směsi z našeho sortimentu splňující podmínky použití pro Neprodukční plochy:

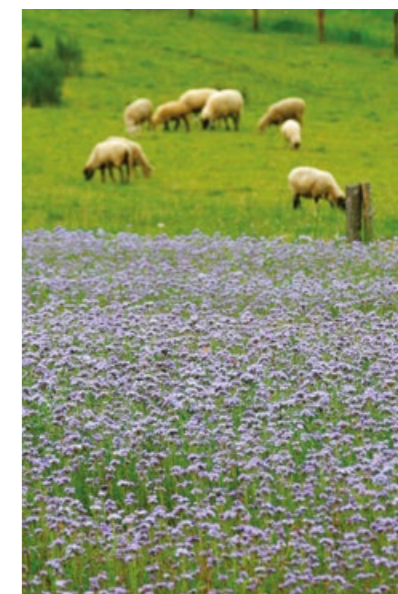
- Směs pohanka svazenka
- Směs hořčice svazenka
- Směs ředkev svazenka
- Travní směsi TRAVAMAN - Luční směs do vlhka SPECIAL, Směs CHKO, Směs pro vinice a sady

## 2. Naše doporučení pro meziplodiny

### Směs pohanka svazenka

- Kombinace plodin s rychlým nárůstem zelené hmoty, jistým vymrzáním a zejména výborným fyto-sanitárním působením v osevním sledu.
- Jedná se výhradně o plodiny nepřibuzné s běžně pěstovanými druhy. Ideální použití na plochy s vyšším zastoupením brukvovitých.
- **Vytrvalost:** 1 rok
- **Doporučený výsevek:** 34 kg/ha
- **Balení:** 20 kg, 500 kg

Složení	
pohanka obecná	90 %
svazenka vratičolistá	10 %



Další směsi z našeho sortimentu splňující podmínky použití:

- Směs pro zlepšení struktury půdy
- Směs proti utužení půdy
- Směs jetel nachový svazenka
- Směs hořčice svazenka
- Směs hořčice ředkev
- Směs hořčice proso
- Směs Proterra brambory
- Směs ředkev svazenka

## 3. Naše doporučení pro plodiny vázající dusík

### Jetelotravní směs na ornou půdu

- Jetel obsažený ve směsi poutá vzdušný dusík hlízkovými bakteriemi. N dostačuje k výživě porostu a zůstává v půdě pro následné plodiny
- Směs s vyšším zastoupením jetelovin má výrazný meliorační účinek daný hlubokým křovím kořenem jetelovin a umožní čerpání živin splavených do nižších vrstev
- **Vytrvalost:** 2–3 roky
- **Doporučený výsevek:** 25–30 kg/ha
- **Balení:** 25 kg, 300 kg

Složení	
jetel luční	52 %
jílek mnohokvětý	10 %
festulolium	18 %
jílek hybridní	20 %



Další směsi z našeho sortimentu splňující podmínky použití:

- Směs přísev
- Vojtěškotravní směs
- Směs jetel nachový svazenka

## Směs ProTerra brambory

**Speciálně vyvinutá směs pro brambory s intenzivním prokořeněním. Dobře zastiňuje půdu a zajišťuje biodiverzitu.**

Vyvážená směs s ředkví olejnou, luskovinami a dalšími komponenty, které zlepšují vlastnosti půdy s ohledem na náchylnost k onemocnění brambor a snižování tlaku hlístic. Směs je vhodná v osevních postupech s bramborami nebo cukrovou řepou. Díky obsaženým luskovinám (55 %) roste směs i bez dalšího hnojení dusíkem. Modrá úzkolistá lupina a ředkev olejná rychle zakořeňují a zlepšují půdní strukturu, ředkev navíc vlivem rychlého počátečního vývoje zabraňuje vypařování vody z půdy. Směs pomůže zajistit rychlé zakořenění brambor a přispívá k dlouhodobému zlepšení kvality půdy.

- doporučený výsevek 50–60 kg/ha
- doba výsevu: polovina července až konec srpna
- hloubka setí: 3–5 cm

Složení	
ředkev olejná	30 %
lupina modrá	30 %
vikev setá	15 %
svazenka vratičolistá	10 %
peluška	10 %
jetel alexandrijský	5 %

## Landsberská směska

Rychle rostoucí tradiční směs, vhodná pro všechny typy půd. Obohacuje půdu o dusík a následně o organickou hmotu. Má ozdravný efekt na půdu a prokořeněním zlepšuje její strukturu. Využití této směsky může být jako pastva, zelené krmení, na senáž nebo jako zelené hnojení.

- doporučený výsevek: 30 kg/ha

Složení	
jílek mnohokvětý	48 %
jetel nachový	32 %
vikev huňatá	20 %



## Možnosti využití nabízených jednotlivých plodin

§ Sbírka zákonů č. 73/2023 ve znění aktualizace č. 62/2024

Druh	Půdoochranné technologie ochranných pásů		Omezení plochy jedné plodiny		Neproduktivní plochy		
	Pěstování řepky a obilnin (mimo kukuřice a čirok)	Pěstování kukuřice, brambor, cukrovky, řepy krmné, bobu polního, sóji, slunečnice nebo čiroku	Dusík vázající plodiny	Další plodiny pro ochranný pás	Druhy plodin pro úhor, ochranný pás kolem krajinného prvku, ochranný pás souvratí a ozeleněný kolejevý řádek	Druhy plodin vázající dusík pro úhor, ochranný pás kolem krajinného prvku, ochranný pás souvratí, ozeleněný kolejevý řádek a plodiny vázajícími dusíkem	Druhy pro meziplodiny
bob			OK			OK	OK
festulolium							OK
hořčice	OK	OK		OK	OK		OK
hrách	OK	OK	OK			OK	OK
ječmen		OK					
jetel	OK	OK	OK			OK	OK
jílek (kromě hybridního)							OK
kapusta krmná	OK	OK		OK	OK		
kmín	OK	OK		OK	OK		
kostřava (červená, luční)							OK
len	OK	OK		OK	OK		
lesknice kanárská				OK	OK		OK
oves setý		OK					
peluška	OK	OK	OK			OK	OK
pohanka	OK	OK		OK	OK		OK
proso seté	OK	OK		OK	OK		OK
ředkev	OK	OK		OK	OK		OK
slunečnice				OK	OK		OK
sója			OK			OK	
svazenka	OK	OK		OK	OK		OK
štírovník	OK	OK					
trávy čeledi lipnicovité a jejich směsi	OK	OK		OK	OK		
tritikále		OK					
vičeneč			OK			OK	OK
vikev	OK	OK	OK			OK	OK
vojtěška	OK	OK	OK			OK	
žito		OK					
nebo směs výše uvedených plodin	OK	OK		OK	OK		

## Hořčice bílá ZLATA

- všestranná odrůda s rychlým počátečním růstem, toleruje i pozdnější výsev, odolná suchu
- vysoký výnos organické hmoty chrání proti erozi, ideálně zastíňuje povrch půdy
- vhodná pro všechny oblasti pěstování, nenáročná odrůda na prostředí i agrotechniku
- vyznačuje se dobrým zdravotním stavem, raností a odolností proti poléhání
- bohatý hluboký kořenový bal výrazně zlepšuje strukturu půdy, poutání živin a obohacuje zeminu o organickou hmotu
- vzhledem k vysoké produktivitě velká akumulace organické hmoty zlepšuje úrodnost půdy
- přes zimu dobře vymrzá, na jaře možný výsev přímo do mulče



## Hořčice bílá ANDROMEDA

- nejvyšší úroveň antinematodnosti z odrůd domácího sortimentu
- vhodná pro lokality požadující ozdravení půdy od hádátek a dalších škodlivých organismů v půdě
- využití při pěstování na zelenou hmotu i na semeno, má dobré vybarvení a nízký podíl šedých semen
- lze ji použít pro všechny produkční oblasti, více jí vyhovují oblasti teplejší s hlinitými půdami a dostatkem srážek

## Jetel luční RESPECT

2n

- diploidní, raná až středně raná odrůda
- středně vysoká až vysoká rychlost jarního růstu, rychlost obrůstání po sečích středně vysoká
- střední odolnost poléhání
- velmi dobrá vytrvalost do 2. užitkového roku (tedy 3. roku vegetace)
- výkonná odrůda: výnosy zelené a suché hmoty v prvním i druhém užitkovém roce jsou vysoké

## Jetel luční SLAVOJ

RUMEX FREE 2n

- diploidní, středně raná odrůda
- středně vysoké rostliny s tenkou až středně silnou lodyhou, listy jsou středně dlouhé a úzké až středně široké
- rychlost jarního růstu je středně vysoká
- odrůda je odolná proti poléhání a po sečích dobře obrůstá
- zdravotní stav je dobrý
- užitná hodnota je dána vysokým výnosem zelené a suché hmoty v prvním a druhém užitkovém roce
- doporučuje se pro klasické oseední postupy při dvouletém využití a krátkodobé jetelotravní a luční porosty
- Slavoj je vytrvalý do třetího užitkového roku

## Jetel luční SUEZ

RUMEX FREE 2n

- diploidní raná až středně raná odrůda určena pro obilnářskou a bramborářskou výrobní oblast
- středně vysoké rostliny
- uplatní se v klasickém oseedním postupu při dvouletém využití, i jako komponent pro krátkodobé jetelotravní, především luční porosty
- vyznačuje se dobrou plasticitou a vykazuje výbornou odolnost vůči suchu; trs je vzpřímený, lodyhy jsou poměrně silné, listy středně dlouhé a středně široké až široké, odolnost proti poléhání je dobrá
- velmi vysoký výnos zelené hmoty v prvním a druhém užitkovém roce, středně vysoký výnos suché hmoty v prvním a druhém užitkovém roce
- rychlost počátečního růstu a rychlost obrůstání po sečích je střední
- odolnost vůči chorobám je dobrá
- jednoduché založení porostu, odrůda vhodná jako monokultura, případně do směsí s ostatními travními druhy; pěstováním této odrůdy získáte vysoce hodnotné krmivo, patří do skupiny vytrvalých jetelů.



## Jetel nachový REDHEAD

- raná odrůda, registrovaná v Německu, o 5 dní ranější než Kardinál, s vynikající mrazuvzdorností
- rostliny s dlouhou lodyhou a dobrou odolností polehání
- jarní vývoj je velmi rychlý
- velmi dobrá odolnost chorobám, obzvláště kořenovým chorobám a padlí
- vysoký výnos zelené hmoty a velmi vysoký výnos suché hmoty
- semenářsky výkonná odrůda s vysokým výnosem hrubých bílkovin



## Jílek jednoletý MAREK

- diploidní odrůda pro jedno až dvousečné využití převážně v krátkodobých travních porostech
- odrůdu lze úspěšně využívat také jako meziplodinu
- rostlina má polovzpřímený až střední růstový habitus, tvoří ji středně zelené trsy střední šířky i délky
- rychlost počátečního růstu je vysoká, doba metání střední, hustota obrůstání po sečích je středně vysoká
- odrůda je středně odolná proti napadení komplexem listových skvrnitostí trav a rzivostmi trav
- výnos zelené a suché hmoty je středně vysoký až vysoký, výnos semene je vysoký
- vhodná do sušších oblastí
- sejeme co nejčasněji na jaře do mělce zpracované půdy do hloubky 2–3 cm s výsevkem cca 20–30 kg/ha

## Jílek jednoletý SPEEDYL

- středně raná tetraploidní odrůda s velmi vysokým výnosem hmoty na jaře
- velmi rychlý počáteční vývoj a prudký nárůst hmoty vede k obrovskému výnosu v 1. seči
- ve srovnání s ostatními odrůdami vykazuje markantně vyšší výnos hmoty, což je vlastnost pro kterou byl speciálně vyšlechtěn
- vytrvalost 6–12 měsíců, výsevek 30 kg/ha
- porost může být průběžně spásán, aniž by tím byl poškozen
- dobré olistění a výborný zdravotní stav zaručují vysoce kvalitní produkci dobře stravitelné píče
- využití na senáž, seno i pastvu
- kvalita odrůdy byla potvrzena zemědělskou praxí v zahraničí



## Jílek mnohokvětý – italský TEANNA

- tetraploidní odrůda odolná vůči nízkým teplotám
- vysoký obsah bílkovin, výborná chuť a vysoký výnos zelené hmoty
- rychle zakořeňuje, takže úspěšně vzchází i v obtížných podmínkách – sucho, pozdní setí, časná mrazíky
- odolná proti rzi, která může narušovat rozvoj rostlin a snižovat kvalitu krmiva
- obzvláště vhodná k silážování, dává vysoký výnos píče. Ideální pro časný jarní silážování.
- patří k nejodolnějším odrůdám vůči mrazu, což hraje významnou roli u případného pozdního podzimního výsevu. Na jaře vykazuje silný počáteční růst, který je předpokladem vysokého výnosu, zejména v 1. seči.
- velmi chutná odrůda – tato vlastnost zajišťuje vysokou užitkovost dobytka. Obsahuje 12–13 % bílkovin a společně s vysokým obsahem sacharidů dodává krmivu extra kvalitu.
- termín výsevu: září – říjen, hloubka setí: 0,5 cm až 2 cm, výsevek: 30–35 kg/ha
- termín sklizně: začátek metání

## Pohanka obecná ZITA

- raná až poloraná odrůda, výška lodyhy 95–150 cm, vegetační doba 110–120 dní, plod trojboká nažka
- teplomilná rostlina, citlivá na nízké teploty. Doba setí od 15. 5. do 15. 6., nejlépe po květnových mrazech, hloubka setí cca 3 cm, vzchází za 7–10 dní po zasetí, výsevek 60–80 kg/ha.
- nesnáší těžké zamokřené půdy, při vysoké zásobě dusíku v půdě je nebezpečí polehnutí. Nevyžaduje žádné pesticidní ošetření.
- sklizeň na zrno probíhá, když převážná část nažek je zralá a má tmavou barvu. HTZ cca 30–35 g, výnos nažek cca 1–2 t/ha.
- rostliny rychle pokrývají půdu a potlačují růst plevelů
- výrazný fyto-sanitární účinek vzhledem k nepříbuznosti k ostatním polním plodinám
- nenáročná meziplodina, velmi vhodná do osevních sledů s vyšším zastoupením řepky ozimé
- přes zimu zmrzne a zbytky rostlin na povrchu půdy zamezují erozi, na jaře lze vysévat jařiny přímo do mulče
- zaorání pohankové slámy zvyšuje produkci následné plodiny o 20%, a to především díky účinnějšímu využití minerálních hnojiv a redukcii fytopatogenní půdní mykoflory, zejména rodu *Fusarium*



## Ředkev olejná VB GAUSIAI

- hlavní předností ředkve je optimální prokořenění půdy do veliké hloubky, čímž uvolňuje ztuhlou půdu díky velmi hluboce rostoucímu kořenovému systému
- velmi robustní rostlina s rychlým vývojem rychle pokryje půdu a svým olistěním zabraňuje růstu plevelů
- přispívá ke zvýšení úrodnosti půdy, aktivuje půdní život a obohacuje půdu o velké množství humusu
- dobrá odolnost proti nízkým teplotám
- výsevek 15–20 kg/ha, možno vysévat samostatně nebo ve směsi
- význam jak meliorační, tak fyto-sanitární a transportní (zpřístupnění fosforu ke kořenům mělce kořenících rostlin)
- pěstování na píci nebo na zelené hnojení
- nejhlubší prokořenění půdního profilu – až 200 cm

## Svazenka vratičolistá MEVA

- jednoletá plodina s krátkou vegetační dobou a rychlým vývojem, nenáročná, snáší pozdní výsev, odolná vůči suchu
- zvláště vhodná jako meziplodina po řepce a bramborách, není hostitelkou pro hádátka
- významná také jako výborná medonosná plodina
- spolehlivě vymrzá, a proto je ideální meziplodinou pro jařiny
- rychlý raný vývoj, dobré potlačení plevelů díky vegetačnímu krytu
- nematodoneutrální
- zástupce čeledě stružkovcovitých není příbuzná s žádnou jinou kulturní plodinou, ideální meziplodina a přerušovač osevního postupu jak z hlediska fyto-sanitárního, tak objemu zelené hmoty



- Bob
- Bojínek luční
- Festulolia
- Hrách
- Ječmen
- Jetel
- Jílek (mimo hybridního)
- Kapusta krmná
- Kmín

- Kostřava (červená, luční)
- Len
- Lesknice kanárská
- Oves
- Peluška
- Slunečnice
- Sója
- Světlice
- Štírovník

## Vojtěška setá VLASTA



- raná odrůda, vyšlechtěná v ČR
- vyznačuje se vysokým a vzpřímeným vzrůstem, habitus listu rostliny je také vzpřímený, začátek květu je raný
- odrůda má vysokou odolnost proti listovým chorobám, patogenům cévního vadnutí a hádátku zhoubnému
- ve druhém a třetím užitkovém roce překonává průměr kontrolních odrůd ve výnosu sena
- odrůda má vyšší odolnost k poléhání před druhou sečí
- suchovzdorná a mrazuvzdorná, nemá specifické požadavky na pěstování
- je plastická, vhodná do podmínek pěstování vojtěšky
- nejvýnosnější odrůda ze sledovaných odrůd



- Trávy čeledi lipnicovité a jejich směsi
- Tritikále
- Vojtěška
- Vičenec
- Vikev
- Žito
- nebo směs výše uvedených plodin



Proso seté

# RUPRO

Vysoké výnosy naše zákazníci přesvědčily

- červenosemenná odrůda s velmi sytou barvou
- velmi vysoký výnos
- vhodná do krmných směsí pro ptactvo, do biopásů i pro BPS

- registrace v České republice
- raná, červenosemenná odrůda s velmi sytou barvou. Vysoký vzrůst, s úzkým, středně dlouhým a vzpřímeným praporcovitým listem.
- průměrná HTS 5,68 g
- silněolistěná, středně až silně odnožující odrůda. Odolná proti sněti prosné, dosti odolná k poléhání, středně odolná až odolná k vypadávání zrna.
- teplota půdy při setí má být 8 – 10°C, což obvykle odpovídá konci dubna až začátku května. Proso by mělo nejlépe vzejít až po odeznění nízkých květnových teplot. Výsevek 20 kg/ha, hloubka setí 1,5 cm do vyhřáté půdy.
- vhodné do krmných směsí pro ptactvo, použití do biopásů a jako hmota pro BPS
- je odolné suchu, má schopnost růst v průsuškových oblastech, potřebuje mnohem méně vody než pšenice nebo kukuřice
- odrůda dosahuje vysokých výnosů ve všech oblastech vhodných pro pěstování prosa



## Nabídka mořidel a stimulátorů

Přípravek	Účinná látka	Škodlivý činitel	Typ moření	Plodina	Dávka
<b>Vibrance Gold</b> Syngenta	Difenokonazol 25 g/l, Fludioxonyl 25 g/l, Sedaxan 50 g/l	oves – sněť ovesná; žito – plíseň sněžná, sněť stébelná; tritikále – plíseň sněžná; ječmen – sněť ječná tvrdá, pruhovitost ječná; pšenice – plíseň sněžná, choroby pat stébel (Fusarium culmorum, Rhizoctonia cerealis), sněť mazlavá pšeničná, sněť zakrslá, sněť prašná pšeničná	fungicidní	pšenice, žito, tritikále, ječmen, oves	oves: 1,5 l/t; žito, tritikále, ječmen, pšenice: 2 l/t
<b>Celest Extra Formula M</b> Syngenta	Difenokonazol 25 g/l, Fludioxonyl 25 g/l	pšenice ozimá – braničnatka plevová; žito – sněť stébelná; pšenice, tritikále, žito – fuzariózy, plíseň sněžná, sněť mazlavá pšeničná, sněť mazlavá hladká, sněť zakrslá	fungicidní	pšenice, tritikále, žito	2 l/t
<b>Vibrance Duo</b> Syngenta	Fludioxonyl 25 g/l, Sedaxan 25 g/l	oves – sněť ovesná, fuzariózy; pšenice – plíseň sněžná, braničnatka plevová, sněť mazlavá pšeničná, sněť prašná pšeničná, fuzariózy, kořenomorka; ječmen – plíseň sněžná, sněť prašná ječná, sněť ječná tvrdá, pruhovitost ječná, fuzariózy; žito – plíseň sněžná, sněť stébelná, sněť mazlavá pšeničná, sněť prašná pšeničná, braničnatka plevová, fuzariózy; trit. – plíseň sněžná, sněť mazlavá pšeničná, sněť prašná pšeničná, braničnatka plevová, fuzariózy	fungicidní	pšenice, ječmen, žito, tritikále, oves	2 l/t oves: 1,5 l/t
<b>Polyversum</b> Biopreparáty	Pythium oligandrum M1	hrách, lupina – houbové choroby jen pro ekologické zemědělství; pšenice, ječmen, žito, tritikále – fuzariózy, sněť mazlavá pšeničná	fungicidní	hrách, lupina, pšenice, ječmen, tritikále, žito	0,5–1 kg/t
<b>Systiva</b> BASF	Fluxapyroxad 333 g/l	pšenice – plíseň sněžná, sněť mazlavá hladká, padlí travní, braničnatka pšeničná, rez pšeničná, rez plevová; ječmen – plíseň sněžná, sněť prašná ječná, pruhovitost ječná, padlí travní, rez ječná, hnědá skvrnitost ječmene, rynchosporiová skvrnitost ječmene, ramulariová skvrnitost ječmene; tritikále, žito, oves – plíseň sněžná	fungicidní	pšenice, ječmen, tritikále, žito, oves	pšenice: 1–1,5 l/t; ječmen: 1,5 l/t; tritikále, žito, oves: 1–1,5 l/t
<b>M-Sunagreen</b> CHEMAP Agro	Kyselina 2 – aminobenzoová a Kyselina 2 – hydroxybenzoová	-	rostlinný stimulátor	pšenice, ječmen, tritikále, žito	1,5 l/t
<b>AGRO-SORB</b> Folium Biopharmacotech	Volné aminokyseliny + stopové prvky	-	bio--stimulátor	pšenice, ječmen, tritikále, žito, hrách	2 l/t

---

## Odborní regionální zástupci



AGROKOP CZ a.s., Spojovací 1343, Střítež, 674 01 Třebíč | [agrokop@agrokop.cz](mailto:agrokop@agrokop.cz) | [www.agrokop.cz](http://www.agrokop.cz)

Ing. Jaroslava Sácká 602 382 615  
Marcela Perničková 702 007 293  
Ing. Jiří Daněk 702 210 323  
Ing. Alena Jabůrková 725 883 829  
Ing. Adéla Bartošková 735 732 270  
Ing. Svatomír Kupčík 602 738 835  
Emil Laurenčík 702 007 294

Ing. Bohumil Popelka 602 573 606  
Ing. Lucie Smutná 737 216 270  
Ing. Kristýna Zlá 604 759 297  
Ing. Věra Vostalová 602 720 034  
Ing. Irena Bačová 737 267 274  
Bc. Luboš Šťastný 778 976 308  
Ing. Jiří Bartoš 739 370 240

## AGROKOP<sup>®</sup> HB

AGROKOP HB s.r.o., Kyjovská 3607, 580 01 Havlíčkův Brod | [info@agrokop.com](mailto:info@agrokop.com) | [www.agrokop.com](http://www.agrokop.com)

Ladislav Čejka 736 166 309  
Ing. František Gregor 605 717 160  
Jiří Havránek, DiS 604 256 584  
Ing. Ondřej Horák 734 851 459  
Ing. Václav Hroch 602 791 473  
Ing. Bedřich Janáček 739 722 160  
Ing. Karel Kameník 603 518 945

Ing. Miloslav Prášek 736 751 121  
Ing. Dušan Kyselý 777 772 066

### *Množení osiv:*

Ing. Vlastimil Brzica 734 835 215  
Ing. Martin Kratochvíl 771 272 695



ZNZ Přestice, a.s., Husova 438, 334 22 Přestice | [info@zncz.cz](mailto:info@zncz.cz) | [www.zncz.cz](http://www.zncz.cz)

Ing. Petr Němec 604 229 747

Karel Švarc 602 438 327

---

## Objednávky osiv

### Obilniny

Hana Procházková e-mail: [hprochazkova@agrokop.com](mailto:hprochazkova@agrokop.com) tel.: 721 319 500

### Pícniny, meziplodiny, Agro-Envi

Ing. Milena Fendrichová e-mail: [mfendrichova@agrokop.com](mailto:mfendrichova@agrokop.com) tel.: 603 193 694

### Kukuřice, řepky, luskoviny, jeteloviny

Ing. Irena Jelínková e-mail: [ijelinkova@agrokop.com](mailto:ijelinkova@agrokop.com) tel.: 736 751 120